

Zubehör USV Management



EINFACHE FERNVERWALTUNG UND MANAGEMENT VON USVS

Mit den optionalen Zubehör können Sie die Smart-App USVs aus der Ferne überwachen, konfigurieren und verwalten oder Statusmeldungen an externe Steuerungssysteme übergeben.



Mit der SNMP-Karte können Benutzer eine USV aus der Ferne überwachen, konfigurieren und verwalten

CyberPower SNMP-Karte ist ein optionales Zubehör für das Management von USV der CyberPower-Serien. Durch das Einstecken der Karte in den SNMP / HTTP-Netzwerksteckplatz der USV können Benutzer die Geräte in einem Backoffice, Serverraum oder Datenzentrum über einen Standard per Fernzugriff überwachen und steuern. Per Web-Browser, ein Netzwerkverwaltungssystem (NMS) oder die Befehlszeilenschnittstelle (SSH und Telnet) in ihrem Netzwerk können Sie auch Verwaltungsaufgaben ausführen, einschließlich geplanter Abschaltungen, Starts und Neustarts.

Wenn ein Stromproblem auftritt, werden Administratoren sofort per E-Mail, SNMP-Traps und SMS benachrichtigt. Durch die Verwendung der Software zum automatischen Herunterfahren bleiben Server und Workstations vor Datenverlust aufgrund eines Stromausfalls geschützt. Die Ereignisprotokollierung verfolgt den Betriebsverlauf der USV. Mit seiner Hot-Swap-Funktion kann die Karte einfach eingesetzt oder ausgetauscht werden. Mit seiner mehrsprachigen Benutzeroberfläche können Benutzer ihre bevorzugte Sprache zur einfachen Verwaltung auswählen.

TYPISCHE ANWENDUNG

SOHO Büro	Unternehmen	Büro Server	Rechenzentrum
Supermarkt	Krankenhaus	Fabrik	
USV	PDU / ATS		



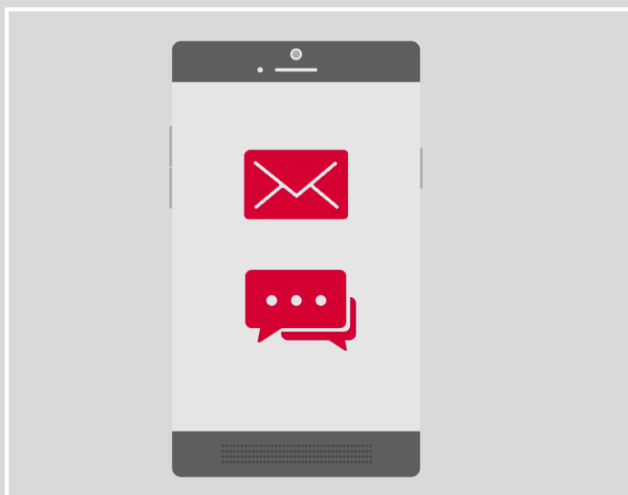
REMOTE MANGEMNETKARTE

USV-Fernverwaltung

Benutzer können geplante Herunterfahren, Starts und Neustarts der USV durchführen. Mit der RMCARD können Benutzer bequem die USV fern verwalten und bedienen, um ein optimales Systemmanagement zu erreichen.

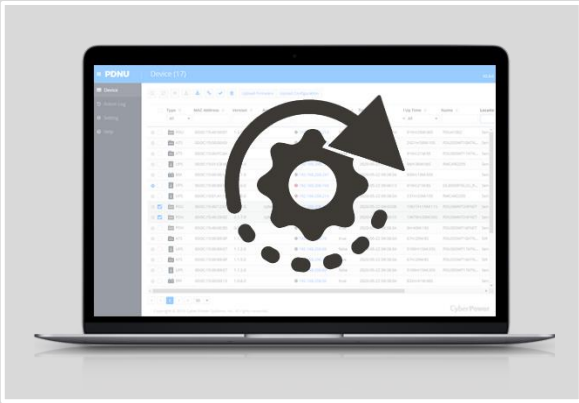
Plug-n-Play-Installation

Die Remote-Management-Karte ist für eine schnelle und sofortige Installation Plug-and-Play fähig. Die Plug-and-Play-Funktion ermöglicht es Benutzern, das Produkt ohne Abschalten der USV zu installieren, indem Sie die Karte einfach in den Erweiterungssteckplatz einsetzen.



Automatische Ereignisbenachrichtigungen

Die intuitive Benutzeroberfläche unterstützt automatische Ereignisbenachrichtigungen per E-Mail, SNMP-Traps, Syslog und SMS, um Benutzer über Stromversorgungsprobleme zu informieren, sodass Benutzer bei Stromproblemen sofort Aktionen einleiten können.

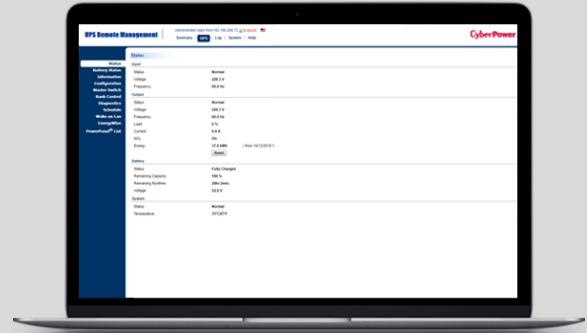


Vom Benutzer aktualisierbare Firmware

Benutzer können die Firmware bequem über ein FTP-Tool oder die Software Power Device Network Utility 2 auf die neueste Version aktualisieren, um einen optimalen Systembetrieb zu gewährleisten.

Benutzerfreundliches Webinterface

Über die Webschnittstelle der Remote-Management-Karte können Benutzer das System fernbedienen. Benutzer können bequem wichtige Statusinformationen finden, erweiterte Einstellungen vornehmen und Batterietests über die Weboberfläche ausführen.



Mehrsprachigkeit

Die Benutzeroberfläche unterstützt mehrere Sprachen, darunter Englisch, Spanisch, Französisch, Deutsch, Chinesisch und mehr. Benutzer können bequem ihre bevorzugte Sprache für eine einfache Verwaltung wählen.

Unterstützt Syslog

Der Syslog-Server protokolliert Nachrichten und sendet bei Eintreten eines Ereignisses Warnungen an die Anwender. Anwender haben durch die Syslog-Meldungen eine gezielte Überwachung und können eine einfache Fehlerbehebung durchführen.



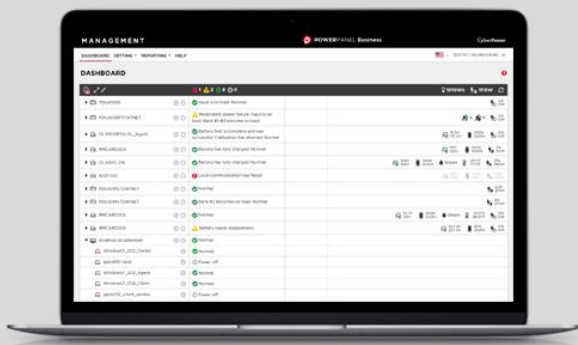
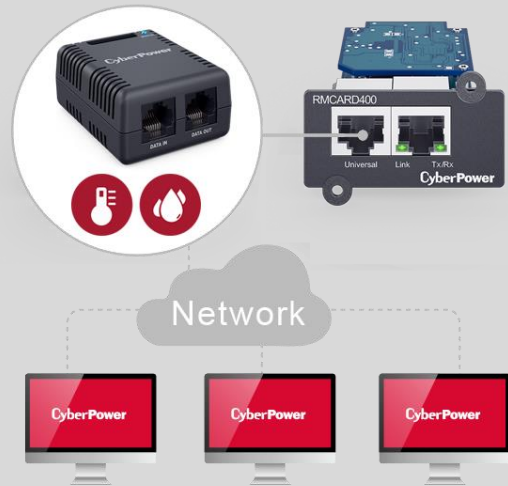


Sichere Authentifizierung

Mit sicherer Authentifizierung, die Schutz bei Zugriff über das Internet gewährleistet. Das Gerät ist mit Protokollen wie RADIUS, LDAP, LDAPS und Windows AD kompatibel und bietet zuverlässigen Zugangsschutz.

Kompatibel mit ENVIROSENSOR

An die Fernverwaltungskarte kann ein ENVIROSENSOR integriert werden, um Umgebungstemperatur- und -feuchtigkeitsmesswerte bereitzustellen. Daneben lassen sich bis zu vier andere Sensoren wie Türalarme und Sicherheitsschalter überwachen.



PowerPanel Business Software

Die PowerPanel Management Software kann die Leistungsverwaltung und das problemlose Herunterfahren eines Systems übernehmen. Die Software wurde als VMware Ready™ bestätigt, was eine einwandfreie Kompatibilität mit VMware ESXi zusichert. Sie ist außerdem mit Citrix XenServer und Microsoft Hyper-V kompatibel.

Empfohlen für Management von geringer bis mittlerer Anzahl Geräten

PowerPanel Enterprise Software

Die Managementsoftware dient zur Überwachung und Verwaltung der Energieversorgung, der Umgebung und des Energieverbrauchs im Rechenzentrum. Sie ist einfach zu implementieren und zu verwenden und bietet Echtzeit-PUE, dynamische Dashboards, periodische Berichte und Sofortalarne, damit Ihr Rechenzentrum betriebsbereit bleibt.

Empfohlen für Management von großer Anzahl Geräten



Modellname	RMCARD205	RMCARD400
Management & Kommunikation		
LED-Anzeigen	Tx/Rx , Verknüpfung	
Anschluss	RJ45 , RJ45 (für Umgebungssensoren)	
Datenverbindungsprotokoll	Ethernet 100Base-TX, Ethernet 10Base-T	Ethernet 1000Base-T, Ethernet 100Base-TX, Ethernet 10Base-T
Unterstützt Plug-n-Play-Installation	Ja	
Management Software	PowerPanel Business 4 (Empfohlen für Einzel- und Multi-Management von Geräten), PowerPanel Enterprise (Empfohlen für die Verwaltung und Management in großen Umgebungen und Filialen)	
Vom Benutzer aktualisierbare Firmware	Ja	
Fernverwaltung	Web Browser, Kommandozeileingabe, NMS	
Lokales Management	Webschnittstelle , Kommandozeileingabe	
Ereignisbenachrichtigungen	Email, SNMP-Traps, Syslog, SMS	
Unterstützte Protokolle	IPv4/v6, SNMPv1/v3, HTTP/HTTPS, TCP/IP, UDP, DHCP, NTP, DNS, SMTP, SSH, SSL, TLS, Telnet, FTP, und Syslog	IPv4/v6, SNMPv1/v3, HTTP/HTTPS, TCP/IP, UDP, DHCP, NTP, DNS, SMTP, SMTPS, SSH, SSL, TLS, Telnet, FTP, SCP, Syslog
Authentifikation	RADIUS, LDAP, LDAPS, Windows AD	RADIUS, LDAP, LDAPS, Windows AD, IEEE 802.1x
Mehrsprachigkeit	Chinesisch (Traditionell), Chinesisch (Vereinfacht), Englisch, Französisch, Deutsch, Spanisch	
Unterstützt Umgebungssensor	Ja	
Physisch		
Abmessung (BxHxT) (mm.)	54 x 36.1 x 76.5	
Gewicht (g.)	38	48
Zertifizierungen		
Zertifizierungen	CE, FCC Class A, EAC	CE, FCC Class A
RoHS	Ja	

Modellname	RELAYIO500	RELAYIO501	RELAYIO502
Allgemein			
Energieverluste (Watt)	1.35		
Anschluss	DB9	Kabel-Klemmleiste	DB9
Unterstützt Plug-n-Play-Installation	Ja		
Management & Kommunikation			
Shut Down USV	Ja		
Trockenrelaiskontakt (Stck)	5		
Physisch			
Abmessung (BxHxT) (mm.)	54 x 36.1 x 80.7	54 x 36.1 x 76.5	54 x 36.1 x 80.7
Gewicht (g.)	52		
Zertifizierungen			
Zertifizierungen	FCC Class B		-
RoHS	Ja		

Modellname	ENVIROSENSOR	SNEV001
Management & Kommunikation		
Anschluss	RJ45	RJ45 x 2 (Daisy Chain x 8 Max.)
Eingang Kontakte	4	
Messbereich & Genauigkeit		
Temperaturmessung (°C)	0 - 70	-10 ~ 70
Temperaturgenauigkeit (°C)	±1	± 0.5
Messung Relative Luftfeuchtigkeit (nicht kondensierend) (%)	10 - 90	
Genauigkeit Relative Luftfeuchtigkeit (nicht kondensierend) (%)	± 2%	
Versandabmessungen		
Abmessung (BxHxT) (mm.)	168 x 58 x 164	
Gewicht (g.)	279.5	286
Zertifizierungen		
Zertifizierungen	CE, FCC Class B, EAC	
RoHS	Ja	

CyberPower



ÜBER UNS

Seit 1997 stehen wir für technische Exzellenz und höchste Qualitätsmaßstäbe bei Stromschutzlösungen und Zubehör. Als börsennotiertes Unternehmen mit mehr als 30 Millionen verkaufter Systeme, über 100 Patenten, bieten wir einzigartige Lösungen mit umfangreichen Funktionen und intelligentem Innenleben zur unterbrechungsfreien Stromversorgung von IT-Infrastrukturen, Servern, Telefonanlagen, Sicherheits- / Videoüberwachung bis zu industriellen Anwendungen.

CyberPower und das CyberPower-Logo sind Marken von Cyber Power Systems, Inc. und/oder angeschlossenen Unternehmen, die in vielen Ländern und Regionen eingetragen sind. Alle anderen Marken sind das Eigentum der jeweiligen Inhaber.

Erfahren Sie mehr über uns und unsere Produkte unter:
www.cyberpower.com