

LANCOM Management Cloud

Automatisieren Sie die Verwaltung Ihres Netzwerkes über die Cloud-basierte Plattform.

Router & SD-WAN

Entdecken Sie das am Markt umfangreichste Portfolio für sichere Standortvernetzung & SD-WAN.

Switches

Lesen Sie hier mehr zur leistungsstarken Basis für moderne Netzwerke jeder Größenordnung.

Service & Support

Finden Sie für jede IT-Herausforderung maßgeschneiderte LANCOM Services.

Remote & Mobile Access

Lernen Sie hier, wie sicheres Arbeiten von unterwegs oder im Home-Office möglich wird.

Unified Firewalls

Erfahren Sie mehr zu state-of-the-art Netzwerksicherheit mit den LANCOM R&S® Unified Firewalls.

Wireless LAN

Informieren Sie sich über das Access Point-Portfolio für einen kabellosen Netzwerkzugriff.

LANacademy

Erhalten Sie in vielfältigen Workshops spezifisches Wissen direkt vom Hersteller.

Produktübersicht

2024 / 2025



LANCOM, LANCOM Systems, LCOS, LANcommunity und Hyper Integration sind eingetragene Marken. Alle anderen verwendeten Namen und Bezeichnungen können Marken oder eingetragene Marken ihrer jeweiligen Eigentümer sein. Dieses Dokument enthält zukunftsbezogene Aussagen zu Produkten und Produkteigenschaften. LANCOM Systems behält sich vor, diese jederzeit ohne Angaben von Gründen zu ändern. Keine Gewähr für technische Ungenauigkeiten und / oder Auslassungen. 10/24

LANCOM Systems GmbH
A Rohde & Schwarz Company
Adenauerstr. 20/B2
52146 Wuersele | Deutschland
info@lancom.de | lancom-systems.de

→ LANCOM Management Cloud

→ Router & SD-WAN Gateways

→ Remote & Mobile Access

→ Unified Firewalls

→ Switches

→ Wireless LAN

→ Service & Support

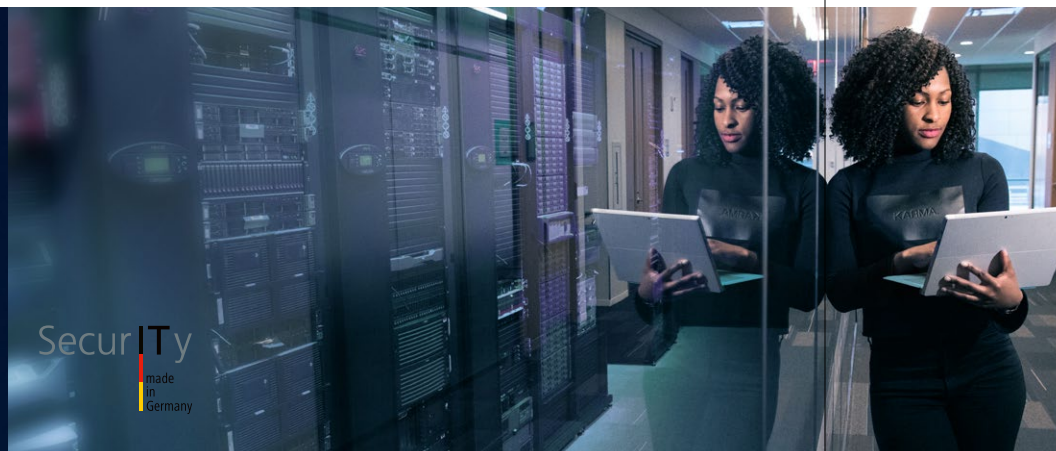
→ LANacademy



LANCOM
SYSTEMS



LANCOM
SYSTEMS



Vertrauenswürdige Netzwerklösungen

LANCOM Systems ist führender europäischer Hersteller von sicheren, zuverlässigen und zukunftsfähigen Netzwerk- und Security-Lösungen (WAN, LAN, WLAN, Firewalls und Remote & Mobile Access) für Wirtschaft und Verwaltung. Das Unternehmen kombiniert Hardware-Geschäft mit virtuellen Netzwerkkomponenten und Cloud-basiertem Software-defined Networking (SDN). Daraus entsteht ein einzigartiges Angebot aus On-Premises- und Cloud-Lösungen mit einer zentralen Plattform für SD-WAN, Cloud-managed Networks & Security und SD-Branch.

Engineered in Germany

Soft- und Hardware-Entwicklung sowie Fertigung finden hauptsächlich in Deutschland statt, dasselbe gilt für das Hosting des Netzwerkmanagements. Besonderes Augenmerk gilt der Bereitstellung vertrauenswürdiger Lösungen mit exzellenten Sicherheitseigenschaften. Darüber hinaus ist Backdoor-Freiheit ein wesentliches Schutzmerkmal der Produkte. Das Vertrauenszeichen „IT-Security – Made in Germany“ bestätigt die Vertrauenswürdigkeit und das herausragende Sicherheitsniveau.

LANCOM Systems wurde 2002 gegründet und hat seinen Hauptsitz in Würselen bei Aachen. Zu den Kunden zählen KMU, Behörden, Institutionen und Großkonzerne weltweit. Seit Sommer 2018 ist das Unternehmen 100 %ige Tochter des deutschen Technologiekonzerns Rohde & Schwarz GmbH & Co. KG mit Sitz in München.



Inhaltsverzeichnis

Unsere Lösungen	04
LANCOM Management Cloud	06
Router & SD-WAN Gateways	10
LANCOM SD-WAN (VoIP) Gateways	12
Multi-WAN & Multi-Gigabit SD-WAN Gateways	16
SD-WAN Central Site Gateways & LANCOM vRouter	17
Industrial SD-WAN Gateway & Access Router	18
Router-Zubehör	19
Remote & Mobile Access	
LANCOM Trusted Access (LTA)-Client	20
Unified Firewalls	
Desktop & Rack Unified Firewalls	22
Firewall UTM-Features, Lizenzmodell & Zubehör	24
Switches	
Core Switch für dreistufige Campus-Netzwerke	26
Aggregation Switches & Enterprise-Zubehör	28
Stackable Enterprise-class Access Switches	30
SMB- & Industrial-class Access Switches	32
Unmanaged Switches & Switch-Zubehör	36
Wireless LAN	
LANCOM Wi-Fi 7 & Wi-Fi 7 Indoor Access Points	38
Wi-Fi 6E & Wi-Fi 6 Indoor Access Points	40
Outdoor & Industrial Access Points	42
WLAN-Controller & WLAN-Zubehör	44
Software-Optionen	46
Service & Support (Services & LANcare)	48
Training (LANacademy)	50

Wir digitalisieren Vertrauen.

Digitale Souveränität – also die Fähigkeit, in der digitalen Welt sicher und selbstbestimmt zu agieren – wird für Unternehmen immer wichtiger. Je besser Sie Ihre Netzwerke verstehen, desto fundierter können Sie entscheiden, was Sie wirklich benötigen.

Unabhängig von den Anforderungen, die Sie an Ihr Netzwerk stellen: Bei uns finden Sie eine breite Auswahl an Netzwerk-Lösungen, die Sie gemeinsam mit uns als verlässlicher Partner umsetzen können und die Ihre Digitale Souveränität stärken.



LANCOM InfoHub App

Die Lösung liegt in Ihrer Hand!

Der digitale „Netzwerk-Ratgeber zum Mitnehmen“ unterstützt Sie mit Use Cases, Produktempfehlungen und Stakeholder-Informationen bei der Auswahl der passenden Lösungen für Ihre individuellen Netzwerkanforderungen.

Jetzt auf Ihr Smartphone herunterladen:
www.lancom-systems.de/loesungen/lancom-infohub-app

Digitale Souveränität

- Vertrauenswürdige, sichere IT-Infrastrukturen
- Sicherung der Technologie-Kompetenz in Europa
- Resilienz, Autonomie, Zukunftsfähigkeit und Integrität

Standortvernetzung

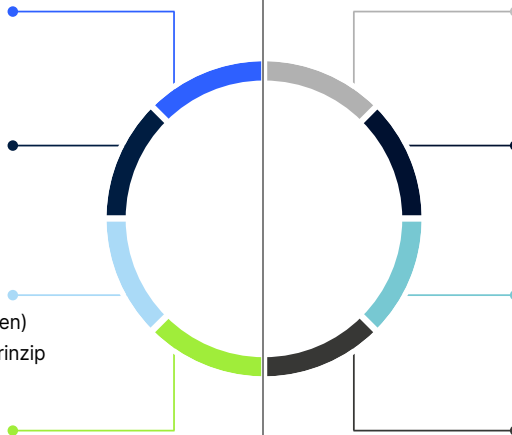
- Sichere und zuverlässige Campus- und Filialvernetzung
- Hochperformante LAN- und WLAN-Infrastrukturen
- Software-defined WAN-Netzwerke (inkl. SD-Branch)

Netzwerksicherheit

- Schutz des eigenen IT-Netzwerkes (nach NIS2-Richtlinien)
- Transformation von Perimeter-Security zu Zero-Trust-Prinzip
- Sichere Integration von Remote / Mobile Office

Netzwerkmanagement

- Automatisierte und intelligente Steuerung des IT-Netzwerkes
- Cloud-basierte Management-Plattform, hosted in Germany, höchste Informationssicherheit inkl. ISO / IEC 27001-Zertifizierung



Public Services / Education

- Zukunftsfähige und flächendeckende Digitalisierung von Verwaltung und Schulen (öffentlicher Sektor)

Retail / Filialisten

- Smarte, sichere und skalierbare Lösungen bei Deployment, Betrieb und Management von IT-Netzwerken für Retail und Filialisten

Healthcare

- Sichere, gesetzeskonforme IT-Infrastrukturen im Gesundheitswesen für Pflege, Patientenversorgung und -überwachung

SMB / Mittelstand

- Von einem Mittelständler zum anderen – passgenaue Lösungen für die Herausforderungen der digitalen Transformation

Jetzt eigene Digitale Souveränität ermitteln!

Wer etwas verändern will, sollte zunächst seine Ausgangsposition kennen. Machen Sie den Test und vergleichen Sie Ihren Status mit branchenweiten Benchmarks!

Mehr unter: www.lancom-systems.de/unternehmen/digitale-souveraenitaet

Netzwerk-Lösungen & Technologien einfach erklärt

Auf den Themenwebseiten finden Sie praxisnahes Informationsmaterial inklusive Best Practices für IT-Netzwerke jeder Branche!

Informieren Sie sich über LANCOM Lösungen: www.lancom-systems.de/loesungen oder die neuesten Technologien, z. B. Wi-Fi 7: www.lancom-systems.de/technologie

LANCOM Management Cloud (LMC)

Ein gut funktionierendes Netzwerk ist das Herz eines jeden Unternehmens. Es aufzubauen und zu steuern kann jedoch zeitaufwändig und fehleranfällig sein. In einer IT-Welt mit zunehmender Komplexität und einem allumfassenden Fachkräftemangel benötigen Sie daher eine **vertrauenswürdige und sichere Steuerungszentrale für Ihr Netzwerk:**

- Eine Lösung, die den gesamten Netzwerkbetrieb automatisiert steuert und optimiert – skalierbar für jede Größenordnung.
- Ein System, das Security-Policies und Compliance-Vorgaben sowie NIS2-Richtlinien umsetzt und überwacht.
- Eine Plattform, die Komplexität und Betriebskosten nachhaltig reduziert und ein skalierbares, zukunftssicheres Netzwerkmanagement ermöglicht.

Werden Sie zum Netzwerkdesigner und steuern Sie Ihr Netzwerk in den Bereichen WAN, LAN, WLAN, Remote Access und Security dynamisch über eine einzige Cloud-basierte Plattform – so automatisiert, wie Sie möchten!

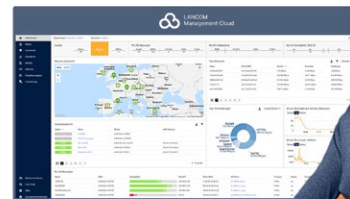
Smartes Geräte-Management mit intelligenter Update-Logik – automatisiert und 100% zuverlässig!

Planen Sie Ihre Firmware-Updates und Konfigurations-Rollouts bequem im Voraus und lassen Sie diese von der LMC in definierten Wartungsfenstern ausführen. Mit umfassenden Fortschrittsberichten und Warnmeldungen behalten Sie jederzeit den vollen Überblick!



Mehr unter:
www.lancom.de/cloud

Wir investieren in IT-Sicherheit und Qualität: Die LMC ist gemäß der ISO / IEC 27001 zertifiziert.



Die Highlights der LANCOM Management Cloud

Der Geschäftserfolg hängt maßgeblich mit einer leistungsstarken und vor allem sicheren Netzwerkinfrastruktur zusammen. Die LMC unterstützt Sie, sich nachhaltig für die Zukunft zu positionieren:



Maximale Produktivität – im Durchschnitt 75 % Zeitersparnis!

- Out-of-the-Box-Lösung für alle LANCOM Netzwerkkomponenten: Gateways, Router, Unified Firewalls, Switches und Access Points
- Einfach skalierbare Anbindung von Standorten, Heimarbeitsplätzen und Außendienstmitarbeitenden
- Praktische Switch-Port-Templates inkl. Stacking
- Firmware-Inventarisierung inkl. Scheduling



Mehr Performance & vertrauenswürdige Sicherheit

- Auto-Config, Auto-VPN und Auto-VLAN
- Cloud-managed Security & Secure Network Access
- Dashboards mit 24/7-Monitoring, Anomalie-Erkennung und Gebäudegrundrissen
- Georedundantes Hosting ausnahmslos in deutschen Rechenzentren nach ISO 27001
- Integrations-Service für Security Information and Event Management (SIEM)-Systeme



Unmittelbarer Return on Invest

- Zero-touch-Inbetriebnahme und Remote-Troubleshooting jederzeit – ohne teure Vor-Ort-Einsätze
- Schnelle Netzbereitstellung (Cloud-managed Hotspots)
- Selbstlernende WLAN-Automationslösung LANCOM Active Radio Control™ 2.0



LANCOM Active Radio Control™ 2.0 (ARC)

WLAN optimieren auf Knopfdruck

Netzwerkadministratoren stehen vor der Herausforderung, WLAN-Netze so zu konfigurieren, dass Verfügbarkeit und Kapazität jederzeit gewährleistet sind. Kanalkonflikte, falsche Sendeleistung oder Störeinflüsse durch Fremdnetze führen nicht selten zu erheblichen Kapazitätseinbußen. LANCOM Active Radio Control™ 2.0 ist die Antwort auf immer komplexere Netze bei zugleich steigendem Kostendruck und IT-Fachkräftemangel!

Die selbstlernende Automations-Lösung optimiert WLAN-Installationen auf Basis der realen Nutzungsdaten, minimiert den Arbeitsaufwand für IT-Administratoren und sorgt so für das bestmögliche Nutzererlebnis – vom Office-, Hotel- oder Klinik-WLAN bis hin zu Großinstallationen in Stadien und Arenen; für spielend leichtes Radio Resource Management (RRM).

Ihre Vorteile mit ARC 2.0 auf einen Blick

- Risikofreie Vorab-Prognose der Optimierungsmaßnahmen
- Selbstlernende Optimierungsautomation von Kanalverteilung, Sendeleistung und Kanalbreiten mit Berücksichtigung der individuellen Auslastung
- Keine Zusatzkosten durch Integration in die LMC

→ Um bis zu 99 % reduzierte Kosten für WLAN-Einrichtung und -Optimierung! www.lancom-systems.de/arc20

Mehr unter:

www.lancom-systems.de/arc20

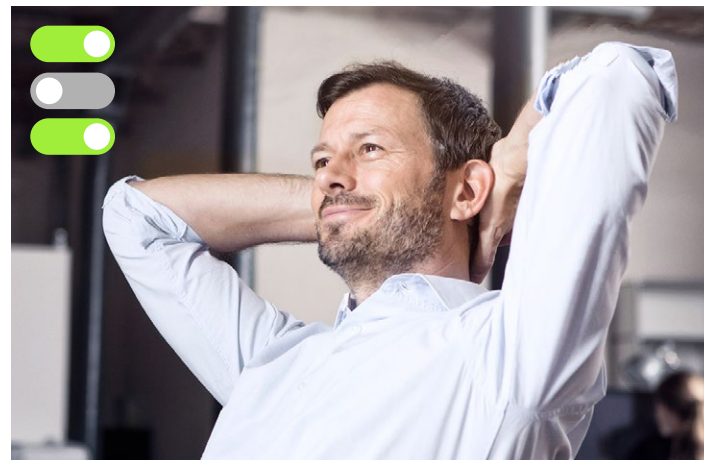
LANCOM Active Power Control (APC)



Cleveres Energiesparen ohne Risiko

Angesichts steigender Energiekosten und eines wachsenden Bewusstseins für nachhaltige Lösungen, wird LANCOM Active Power Control Ihr Netzwerk perfekt ergänzen und optimieren!

Die dynamische Energiespar-Lösung reduziert den Energieverbrauch Ihrer WLAN-Infrastruktur durch automatische Adaption an den tatsächlichen Netzwerkbedarf – ohne Kompromisse bei der Betriebssicherheit oder der WLAN-Qualität! Mit dem LANCOM Sustainability Mode wird der reale Verbrauch pro ETH-Port direkt am Wi-Fi 7 Access Point gemessen und der PSU- und PoE-Strombedarf durch automatische Funktionsanpassung in Ruhephasen gesenkt. Gleichzeitig ermöglicht das zentrale Energie-Monitoring volle Transparenz über den Energieverbrauch – damit Sie nicht nur effizienter, sondern auch nachhaltiger arbeiten können.



Ausblick auf Ihre Vorteile mit APC

- Intelligentes Energie-Management inkl. Verbrauchs-Monitoring und Berichterstattung für das gesamte Netzwerk – pro Projekt, Standort und Cloud-gemanagten LANCOM Geräten
- Energieeinsparungen und CO₂-Reduktion durch betriebssystembasierte Chipsatz-Funktionen in Wi-Fi 7 Access Points

→ Reduzierter Energieverbrauch im WLAN

SD-WAN

SD-WAN ersetzt traditionelle, manuell konfigurierte Netzwerke mit festen MPLS-Leitungen durch eine automatisierte Provisionierung und Standort-Konfigurationen über Internet-basierte Weitverkehrsnetze (WAN).

Trotzdem stellen WAN-Vernetzungen und IT-Integrationen moderner Cloud-Applikationen Unternehmen noch immer vor große Herausforderungen. Unsere Lösung für Ihre moderne Standortvernetzung ist eindeutig:

LANCOM SD-WAN – für sichere, automatisierte Vernetzung!



Schnelligkeit & Verfügbarkeit

- Erhöhte Bandbreite durch Parallelnutzung von Leitungen
- Hochverfügbare Internetverbindung durch 4G / 5G-Backup



Management & Automatisierung

- Zentrales Netzwerkmanagement (WAN, LAN, WLAN, Remote Access und Security) über eine einzige Cloud-basierte Plattform (LANCOM Management Cloud)
- Remote-Troubleshooting mit 24/7-Monitoring
- Zero-touch Deployment neuer Standorte



Reduzierte Kosten & mehr Effizienz

- Hochintegrierte „One-Box“-Lösungen mit Anschlussvielfalt
- Entfall teurer Außendienstesätze und manueller Arbeit



Sicherheit & Zuverlässigkeit

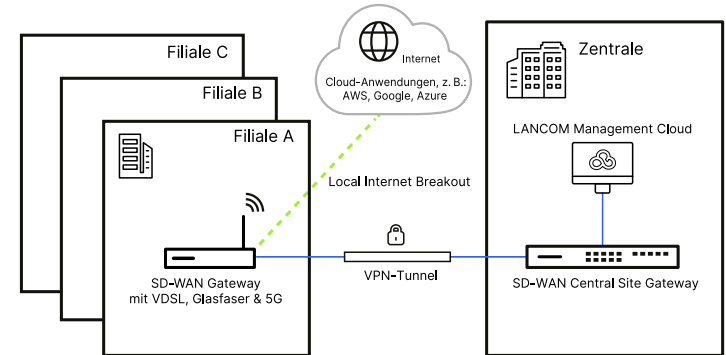
- DSGVO-konforme, NIS2-erfüllende und BSI-geprüfte Produkte und Lösungen nach höchsten europäischen Sicherheitsstandards und „Engineered in Germany“
- Vertrauenswürdige Anti-Backdoor-Politik zur Stärkung der Digitalen Souveränität

Steigen Sie jetzt auf LANCOM SD-WAN um und gestalten Sie mit uns Ihr skalierbares, effizientes und sicheres Netzwerk!

Mehr unter: www.lancom-systems.de/sd-wan



So einfach kann LANCOM SD-WAN bei Ihnen aussehen



Für transparente Sicherheit und mehr Verbraucherschutz

Das IT-Sicherheitskennzeichen zeichnet digitale Produkte aus, bei denen Hersteller oder Diensteanbieter die Erfüllung von Sicherheitsanforderungen des Bundesamtes für Sicherheit in der Informationstechnik (BSI) zugesichert haben.

LANCOM ist der **erste Hersteller von Breitband- Routern**, der eine Reihe an Produkten mit dem IT-Sicherheitskennzeichen versehen darf!

Mehr unter: www.lancom-systems.de/bsi-it-sicherheitskennzeichen

LANCOM 1800 blackline-Serie

Ausgefeilte Technik trifft richtungsweisendes Design

Wie vereint man hohe Leistungsfähigkeit mit moderner Optik bei gleichzeitig nachhaltiger Produktion? Mit LANCOM 1800 blackline – dem Gehäuse unserer neuen SD-WAN Gateways der 1800-Serie. In diesem modernen, schwarzen und eleganten Design bündeln wir unsere langjährige Erfahrung für zuverlässige Standortvernetzung.



83%

höherer Volumen-
kühlstrom und dadurch
leisere Lüftergeräusche



71%

reduzierter CO²-
Ausstoß durch verkürzte
Transportwege



80%

Einsparung bei der
Dokumentation in
Papierform

Im Vergleich zum klassischen
LANCOM CPE-Gehäuse



Zukunftsweisende
Technik



Klares
Design



Ortsnahe
Produktion



Recyclingoptimierte
Konstruktion



Reduzierte
Geräuschemissionen



Ökologische
Verpackungen

Neu

LANCOM 1800VA / 1800VA-4G / 1800VA-5G

- Integriertes VDSL-Supervectoring-Modem für bis zu 300 MBit/s
- Highspeed-Internet über Glasfaser (GPON- und AON-Module separat erhältlich) und Gigabit Ethernet zum Anschluss externer Modems
- 5 IPSec-VPN-Verbindungen (opt. 25)
- **LANCOM 1800VA-4G** zusätzlich mit 4G-Modem für bis zu 300 MBit/s LTE-Advanced
- **LANCOM 1800VA-5G** zusätzlich mit 5G-Modem zum 4G / 5G-Primärbetrieb oder im Active / Active-Modus parallel mit anderen Zugangsarten



Überzeugen Sie sich einfach selbst:
www.lancom-systems.de/blackline

Weitere Informationen zu allen LANCOM SD-WAN Gateways finden Sie unter:
www.lancom-systems.de/produkte/router-sd-wan

LANCOM 1800VAW / 1800VAW-4G

- Wie LANCOM 1800VA, zusätzlich mit Dual-Band Concurrent Wi-Fi 6 mit bis zu 1.200 MBit/s bei 5 GHz und bis 575 MBit/s bei 2,4 GHz
- **LANCOM 1800VAW-4G** zusätzlich mit 4G-Modem für bis zu 300 MBit/s LTE-Advanced



Neu

LANCOM 1800EFW-5G

- Highspeed-Internet über Glasfaser (GPON- und AON-Module separat erhältlich) und Gigabit Ethernet zum Anschluss externer Modems
- Integriertes 5G-Modem zum 4G / 5G-Primärbetrieb oder im Active / Active-Modus parallel mit anderen Zugangsarten
- Dual-Band Concurrent Wi-Fi 6
- 5 IPSec-VPN-Verbindungen (opt. 25)

SD-WAN VoIP Gateways der LANCOM 1800 blackline-Serie

Die VoIP-Router sind die ideale Migrationslösung für die Verwendung von Analog-, ISDN- und VoIP- Endgeräten an einem All-IP-Amtsanschluss bei kleinen und mittelgroßen Netzwerkinfrastrukturen.

Telefoniefunktionen wie LANCOM VCM (Voice Call Manager) und SBC (Session Border Controller) sind in allen VoIP-Geräten integriert.



Neu

LANCOM 1803VA / 1803VA-4G / 1803VA-5G / 1803VAW / 1803VAW-5G

- Wie LANCOM 1800VA, zusätzlich mit professionellen Telefoniefunktionen (VCM & SBC)
- Weiterbetrieb von bestehenden ISDN- und Analog-Komponenten durch 2x ISDN S0 (NT) für Mehrgeräte- und Anlagenkonfiguration und 2x Analog (intern) / Fax
- **LANCOM 1803VA-4G** zusätzlich mit 4G-Modem für bis zu 300 MBit/s LTE-Advanced
- **LANCOM 1803VA-5G** zusätzlich mit 5G-Modem
- **LANCOM 1803VAW** zusätzlich mit Dual-Band Concurrent Wi-Fi 6
- **LANCOM 1803VAW-5G** zusätzlich mit Dual-Band Concurrent Wi-Fi 6 und 5G-Modem



SD-WAN Gateways der 1800EF-Serie

Als kleines oder mittelständisches Unternehmen liegt Ihr Fokus auf einem zuverlässigen Glasfaser-Netzwerk mit der sicheren Anbindung von Filialen, Mitarbeitenden oder Dienstleistern? Mit den LANCOM SD-WAN Gateways im klassischen CPE-Gehäuse setzen Sie auf schnelles Breitbandinternet für eine sichere SD-WAN-Infrastruktur.

LANCOM 1800EF

- Highspeed-Internet über Glasfaser (GPON- und AON-Module separat erhältlich) und Gigabit Ethernet zum Anschluss an externe Modems
- 5 IPsec-VPN-Verbindungen (opt. 25)



Neu

LANCOM 1800EF-4G

- Wie LANCOM 1800EF, zusätzlich mit 4G-Modem für bis zu 300 MBit/s LTE-Advanced bei intelligenten Backup-Szenarien und für mehr Ausfallsicherheit



LANCOM 1800EF-5G

- Wie LANCOM 1800EF, zusätzlich mit 5G-Modem für niedrige Latenzzeiten und hohe Bandbreite bei Echtzeitanwendungen



LANCOM 1800EFW

- Wie LANCOM 1800EF, zusätzlich mit Dual-Band Concurrent Wi-Fi 6 mit bis zu 1.200 MBit/s bei 5 GHz und bis 575 MBit/s bei 2,4 GHz



LANCOM vRouter als Virtual CPE (vCPE)

- Software-basierter Router für den Betrieb in einer virtualisierten Umgebung
- Lizenzen für LANCOM vRouter 50 und vRouter 250

vRouter

Finden Sie Ihren idealen Router!

Beantworten Sie dazu einfach die Fragen des LANCOM Router-Matchmakers unter:

www.lancom-systems.de/router-matchmaker

Multi-WAN SD-WAN Gateways

Große SD-WAN-Netzwerkinfrastrukturen mit mehreren Standorten erfordern eine effiziente Nutzung aller am Standort verfügbaren Leitungen, um moderne, datenintensive Anwendungen effizient zu verwalten.

LANCOM 1926VAG / 1926VAG-4G / Neu 1936VAG-5G

- 2x VDSL-Supervectoring zur parallelen Nutzung bzw. 1x G.Fast, 2x Gigabit Ethernet und 1x SFP / TP Glasfaser, Load Balancing für eine ideale Lastverteilung und Erhöhung der Bandbreite
- Integrierte Telefoniefunktionen (VCM / SBC) und 2 ISDN-Schnittstellen (NT) sowie 4 analoge Schnittstellen
- 25 IPSec-VPN-Verbindungen (opt. 100)
- **LANCOM 1926VAG-4G** zusätzlich mit Dual-SIM LTE-Advanced für bis zu 300 MBit/s
- **LANCOM 1936VAG-5G** zusätzlich mit integriertem Dual-SIM 5G-Modem zum 4G / 5G-Primärbetrieb oder im Active / Active-Modus parallel mit anderen Zugangsarten



Neu

LANCOM 1930EF / 1930EF-5G

- 2x Gigabit Ethernet & 1x SFP / TP Glasfaser
- Load Balancing und Telefoniefunktionen
- 25 IPSec-VPN-Verbindungen (opt. 100)
- **LANCOM 1930EF-5G** zusätzlich mit integriertem Dual-SIM 5G-Modem



Multi-Gigabit SD-WAN Gateway

Für moderne 10G-fähige Breitbandnetze sind Gateways gefragt, die via Transceiver-Modul die XGS-PON-Glasfasertechnologie unterstützen.

Neu

LANCOM 2100EF

- Multi-Gigabit Highspeed-Internet über Glasfaser mit 2x 10G SFP+
- 4x 2,5 Gigabit Ethernet für den Anschluss von Netzwerkkomponenten mit hohen Performance-Anforderungen
- Integrierte Telefoniefunktionen
- 25 IPSec-VPN-Verbindungen (opt. 100)



SD-WAN Central Site Gateways

Große Multi-Service-IP-Netzwerke benötigen auf Zentralseite hohe Leistungsfähigkeit und Zuverlässigkeit. Die ISG-Serie bildet dafür den sicheren und hochperformanten Kern Ihres SD-WAN-Enterprise-Netzwerkes.

LANCOM ISG-8000

- 2x 10G SFP+ und 8x Gigabit Ethernet
- 250 IPSec-VPN-Verbindungen (opt. bis zu 3.000)
- Netzvirtualisierung mit bis zu 256 Netzen (ARF)



LANCOM ISG-5000

- 2x 10G SFP+ und 6x Gigabit Ethernet
- 100 IPSec-VPN-Verbindungen (opt. bis zu 1.000)
- Netzvirtualisierung mit bis zu 256 Netzen (ARF)



vRouter

Software-basierte Performance: LANCOM vRouter

Ob als virtueller Filial-Router (vCPE), zentralseitiges Gateway (vGateway) oder WLAN-Controller (vWLC): Der LANCOM vRouter ermöglicht Ihnen höchste Flexibilität hinsichtlich Netzwerkgröße und Leistungsbedarf für den Betrieb mit VMware ESXi, Amazon Web Services (AWS), Microsoft Hyper-V oder Microsoft Azure.

Varianten finden Sie unter: www.lancom-systems.de/vrouter

Industrial SD-WAN Gateway

SD-WAN Gateways mit robustem Gehäuse sind ideal für raue, anspruchsvolle Industrieumgebungen.

LANCOM IAP-5G

- 5G-Modem für niedrige Latenzzeiten und hohe Bandbreiten
- Vollmetall-Schutzgehäuse nach IP50
- Zuverlässig bei widrigen Temperaturen (-20 °C bis +50 °C)
- 5 IPSec-VPN-Verbindungen (opt. 25)
- Stromversorgung über PoE nach 802.3at oder Netzteil



Netzwerkerweiterungen

Die flexibel einsetzbaren Access Router und Module sorgen für einen zuverlässigen Internetzugang.

LANCOM 750-5G

- Betrieb als frei positionierbare 5G-Netzwerkerweiterung oder als stand-alone 5G-Router
- Anschluss an LANCOM Router oder Switch
- Stromversorgung über PoE nach 802.3af oder Netzteil



LANCOM 730-4G+

- Betrieb als 4G-Netzwerkerweiterung oder als Backup mit LTE-Advanced für bis zu 300 MBit/s
- Stromversorgung über PoE nach 802.3af oder Netzteil



Neu

LANCOM 1650E

- Gigabit Ethernet für beliebige externe DSL-, Kabel- und Glasfaser-Modems
- 3 IPSec-VPN-Verbindungen



Bidirektionale Glasfaser-Transceiver-Module

- LANCOM SFP-AON-1 für aktive Glasfaserleitungen (FTTH, AON)
- LANCOM SFP-GPON-1 für passive Glasfaserleitungen (GPON)



Neu

- LANCOM SFP-AON-10 für 10G-Unterstützung bei aktiven Glasfaserleitungen
- LANCOM SFP-XGSPON-1 für passive 10G-Glasfaserleitungen (XGS-PON)

Weitere Transceiver-Module finden Sie unter: www.lancom-systems.de/transceiver-module

Router-Zubehör

Mit dem passgenauen Zubehör erleichtern Sie sich die Montage von Geräten oder erweitern den funktionellen Umfang Ihrer LANCOM Hardware ganz nach Ihrem individuellen Bedarf.

LANCOM CPE blackline Rack Mount (Plus)

- Montagevorrichtung für LANCOM Gateways im blackline-Gehäuse in 19"-Schränken
- Plus-Variante zusätzlich mit nach vorne geführten Anschlüssen



LANCOM Rack Mount (Plus)

- Montagevorrichtung für LANCOM Geräte im klassischen CPE-Gehäuse in 19"-Schränken
- Plus-Variante zusätzlich mit nach vorne geführten Anschlüssen



LANCOM Wall Mount (White / Rail)

- Stabile Wandhalterung für LANCOM Geräte im klassischen CPE-Gehäuse
- Diebstahlsichere Montage dank Vorhängeschloss
- Classic- und White-Farbvarianten vorhanden
- Rail-Variante zur Befestigung an Hutschienen



AirLancer I-360D-5G

- Indoor-4G / 5G-Mobilfunkantenne mit 360°-Abstrahlwinkel und 2x2 MIMO für höhere Datenraten und bessere Signalqualität
- Abdeckung aller 4G- und 5G-Bänder von 700 bis 3.800 MHz
- Ideal zum Anschluss an LANCOM Indoor-4G-Mobilfunk-Router in 4G-Netzen



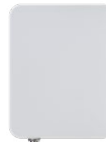
AirLancer O-360D-5G

- Wie AirLancer I-360D-5G, inkl. Befestigungsmaterial für die Wand- und Mastmontage im Outdoor-Bereich



AirLancer O-360Q-5G

- Outdoor-5G-Mobilfunkantenne mit 360°-Abstrahlwinkel und 4x4 MIMO für maximale 5G-Performance
- Ideal zum Anschluss an LANCOM 5G-Indoor-Mobilfunk-Router



Mehr zum 5G-Mobilfunk finden Sie unter: www.lancom-systems.de/technologie/was-ist-5g



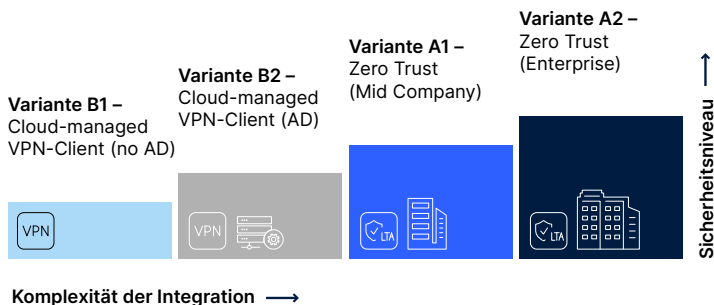
Jetzt LTA-Video anschauen!

LANCOM Trusted Access

Moderner Remote Access – so einfach, skalierbar und sicher wie nie!

LANCOM Trusted Access (LTA) ist die hochskalierbare Network Access Security-Lösung für Unternehmensnetzwerke. Sie ermöglicht einen sicheren und zuverlässigen Zugriff auf Unternehmensressourcen für Mitarbeitende im Büro, zu Hause oder unterwegs und schützt damit modernes hybrides Arbeiten von überall und jederzeit.

Entdecken Sie die für Sie passende Ausbaustufe von LANCOM Trusted Access – vom Cloud-managed VPN-Client ohne Active Directory-Anbindung über Zwischenstufen bis hin zur vollständigen Zero-Trust-Implementierung mit granularen Zugriffskontrollen!



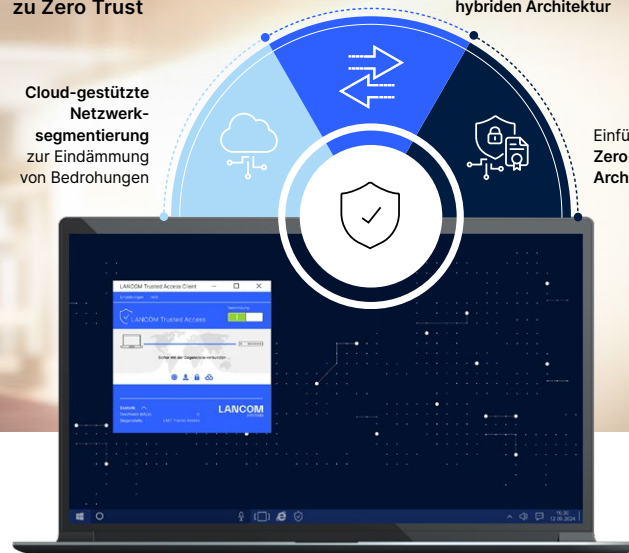
Mehr Informationen zum LTA-Client finden Sie unter: www.lancom-systems.de/lt-client
LTA-Testergebnisse sind hier abrufbar: www.lancom-systems.de/technologie/zero-trust#feedback

Von der Perimeter-Security zu Zero Trust

Sicherung von Übergängen in einer hybriden Architektur

Cloud-gestützte Netzwerk-segmentierung zur Eindämmung von Bedrohungen

Einführung von Zero-Trust-Architekturen



100 % Digitale Souveränität – 100 % DSGVO-konform!

Alles, was Sie für die Umsetzung einer LANCOM Trusted Access-Systemarchitektur benötigen:

- LANCOM Trusted Access Client (LTA-Client) als Software auf den Endgeräten
- Trusted Access Controller (LANCOM Management Cloud)
- Trusted Access Gateway (VPN-fähiger LANCOM Router oder Firewall)

Onboarding mit gratis Tutorialzugang und Testversion!

Wir freuen uns, Sie bei der Implementierung von LANCOM Trusted Access (LTA) zu begleiten! Das Onboarding-Programm unterstützt Sie bei der nahtlosen LTA-Integration in Ihre Netzwerke.

Durch Beantwortung des Fragebogens ermitteln Sie Ihre optimale LTA-Ausbaustufe. Anschließend warten maßgeschneiderte Tutorial-Videos und eine 30-Tage-Testversion auf Sie!

Mehr unter: www.lancom-systems.de/lt-onboarding

Desktop Unified Firewalls

Kleine und mittelständische Unternehmen (KMU) werden vermehrt das Ziel von Cyber-Attacken. Daher ist mehrschichtiger, vertrauenswürdiger Bedrohungsschutz der LANCOM R&S®Unified Firewalls essentiell – und das unkompliziert und zugeschnitten auf Ihre Anforderungen. Setzen Sie auf state-of-the-art Sicherheitstechnologien und Unified Threat Management (UTM) „Engineered in Germany“ sowie volle VPN-Funktionalität.

LANCOM R&S®UF-60 LTE / UF-60 / UF-160 / UF-260

- Ideal für kleine und mittlere Netzwerke oder einzelne Standorte mit niedrigem bis mittlerem Datenaufkommen
- **UF-60 LTE** zusätzlich mit LTE-Advanced



LANCOM R&S®UF-T60

- Robustes Gehäuse, speziell für Industriestandorte in rauen Industrieumgebungen

	UF-T60	UF-60 / UF-60 LTE	UF-160	UF-260
Ports	5x GE Kupfer, 2x SFP	4x GE Kupfer	4x GE Kupfer	4x GE Kupfer, 1x SFP
Firewall-Durchsatz TCP (MBit/s)	3.700	3.500	3.550	4.450
VPN-Durchsatz IPSec (MBit/s)	1.200	790	1.200	1.500
UTM-Durchsatz HTTPS (MBit/s)	200	150	170	340

Finden Sie Ihre passende Firewall!

Beantworten Sie dazu entweder die Fragen des LANCOM Firewall-Matchmakers unter:

www.lancom-systems.de/firewall-matchmaker

Oder stellen Sie Ihre individuellen Fragen direkt dem KI-basierten digitalen Assistenten – jederzeit, schnell und unkompliziert. Testen Sie es gerne direkt! Wir freuen uns auf Ihre Fragen und Ihr Feedback.

Rack Unified Firewalls

Insbesondere wachsende, verteilte Unternehmen benötigen in ihren Zentralen leistungsstarke Firewalls. Das Gleiche gilt für Bildungseinrichtungen mit anspruchsvollen Netzwerken und ungleichmäßigem Datenaufkommen. Die zukunftssicheren Rack-Modelle der LANCOM R&S®Unified Firewalls kombinieren daher höchste Performance und VPN-Funktionalität mit einer ganzheitlichen UTM-Sicherheitslösung „Engineered in Germany“.

LANCOM R&S®UF-360 / UF-760 / UF-1060

- Ideal für größere Netzwerke mit hohem Datenaufkommen
- **UF-1060** mit bis zu 100G Schnittstellen- sowie 10G UTM-Leistung



Neu

	UF-360	UF-760	UF-1060
Ports	6x GE Kupfer, 2x SFP+	8x GE Kupfer, 2x SFP+	2x GE Kupfer
Opt. Erweiterungsmodule	1G ETH, 1G SFP, 10G SFP+	1G ETH, 1G SFP, 10G SFP+, 40G QSFP+	1G ETH, 1G SFP, 10G SFP+, 40G QSFP+, Neu 100G QSFP28
IDS- / IPS-Durchsatz HTTPS (MBit/s)	1.400	13.000	20.000
Firewall-Durchsatz TCP (MBit/s)	11.600	49.830	100.000
VPN-Durchsatz IPSec (MBit/s)	2.200	19.700	40.000
UTM-Durchsatz HTTPS (MBit/s)	420	3.400	12.000

vFirewall

Software-basierte Sicherheit mit Virtual Unified Firewalls

Eingesetzt in Cloud-Szenarien oder klassischen Netzen jeder Größenordnung bieten die Virtual Unified Firewalls, alias LANCOM vFirewall, denselben Sicherheits- und Funktionsumfang wie die LANCOM R&S®Unified Firewalls – ohne, dass Sie klassische Hardware unterbringen müssen. Der Betrieb erfolgt einfach in einer virtualisierten Umgebung basierend auf einem Hypervisor wie VMware ESXi, Oracle VirtualBox, Microsoft Hyper-V oder KVM. Das flexible Lizenzmodell lässt Ihre vFirewall einfach „mitwachsen“.

Varianten finden Sie unter: www.lancom-systems.de/vfirewall

Firewall UTM-Features

Unified Threat Management (UTM) kombiniert gängige Sicherheitsmechanismen mit Technologien der neuesten Generation. Dabei ist unser Sicherheitsversprechen an Sie ganz einfach: Im Dreiklang von Sicherheit, Compliance und Usability steht der effektive Schutz Ihres Netzwerkes für uns an erster Stelle!

Top 5 UTM-Highlights



Kontrolle über Anwendungen und Inhalte mit Application Management & R&S®PACE 2 Deep Packet Inspection (DPI)-Engine



Datenbankbasierter Schutz vor bekannten Bedrohungen mit Intrusion Detection und Prevention System (IDS / IPS)



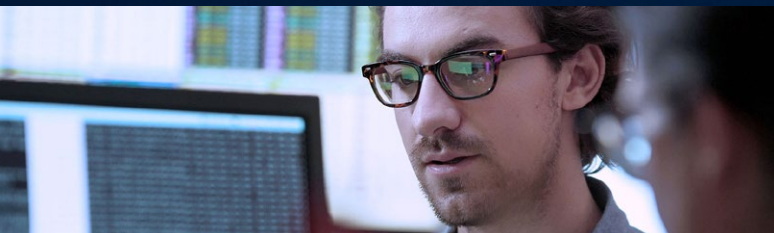
Präventive Sicherheit vor unbekanntem Bedrohungen mit Cloud-basiertem Sandboxing und Machine Learning (Anti-Virus)



Schutz vor Phishing-Angriffen mit DNS Web Filter und Content Filter sowie HTTP(S)-Proxy (Secure Web Gateway, SWG)



User-basierte Regeln und Netztrennung mit Netzwerksegmentierung (VLAN)



Zentrale Management- und Monitoring-Tools

→ **Grafisches Web-Interface** für die Detailkonfiguration einzelner Firewalls

→ **LANCOM Management Cloud** zur Erstellung und zum automatisierten Rollout von Security-Regeln vieler Firewalls an mehreren Standorten gleichzeitig dank des „One-Click Security“-Konzeptes – auf Basis branchenführender Cybersecurity-Technologie!



Flexibles Firewall-Lizenzmodell

Zur Inbetriebnahme der LANCOM R&S®Unified Firewalls und LANCOM vFirewalls ist eine gültige Lizenz notwendig. Sie haben die Wahl hinsichtlich Funktionsumfang (Basic oder Full) und Lizenzlaufzeit (1, 3 oder 5 Jahre):

LANCOM License
UF Basic

Aktiviert die Firewall-Funktionen und bietet kostenlosen Support und Firmware Updates

LANCOM License
UF Full

Ergänzt die LANCOM UF Basic License um vollständige UTM- und VPN-Funktionen sowie Content Filter inkl. BPjM-Jugendschutz

Firewall-Zubehör

LANCOM Firewall Extension Module

- Flexible Portenerweiterung für Unified Firewalls
- Mit verschiedenen Anschlüssen für schnelle Glasfaser-Vernetzung oder als kupfergebundener Ethernet-Port (1 GE, 1G SFP, 10G SFP+ oder 40G QSFP+ mit 2, 4 oder 8 Ports pro Modul)



LANCOM Transceiver-Module

- Flexibler Einsatz in Switches, Gateways und Unified Firewalls mit integrierten SFP-Ports
- Für (bidirektionale) Glasfaser-Vernetzung oder als kupfergebundener Ethernet-Port
- Auch erhältlich im Bulk oder als Direct Attach Cable



LANCOM SPSU UF-760

- 300 Watt hot-swappable Netzteil für höchste Ausfallsicherheit der LANCOM R&S®UF-760



LANCOM Firewall Rack Mount

- Stabile Montagevorrichtung für die Desktop-Modelle der LANCOM R&S®Unified Firewalls in 19"-Schränken

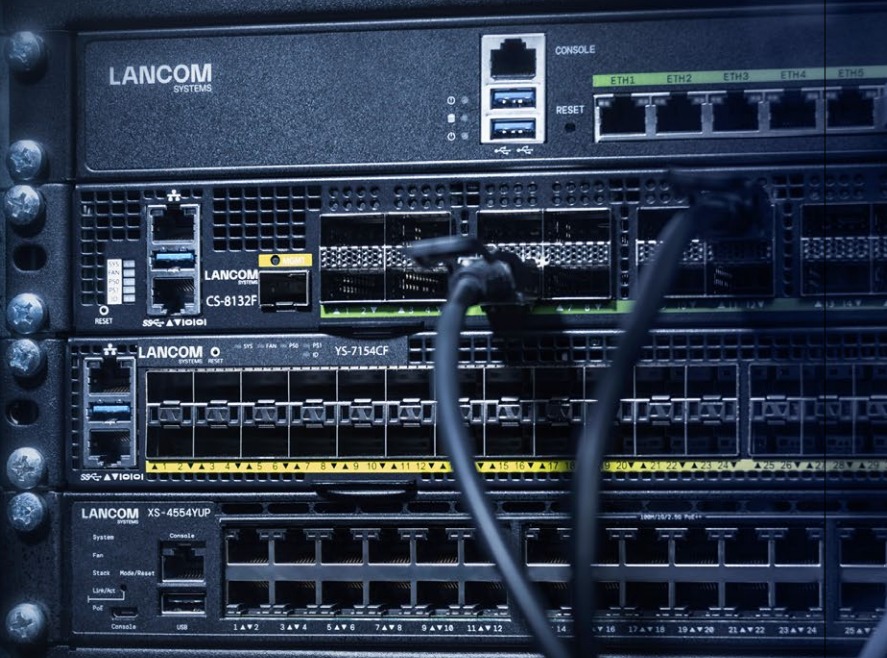


Weitere Informationen zu allen Security-Produkten sowie kompatible Erweiterungs- und Transceiver-Module für Ihr Gerät finden Sie unter: www.lancom-systems.de/produkte/security

Time to switch

Dreistufige Switch-Netzwerke. Von Access bis Core – 100 % LANCOM.

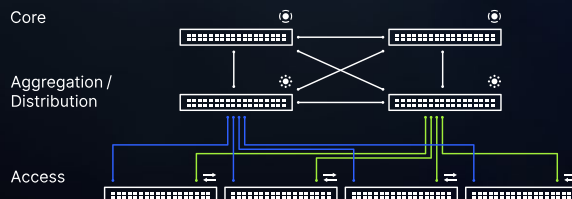
Je größer Ihr Netzwerk wird, desto eher sollten Sie über ein hierarchisches Netzwerk-Design mit leistungsstärkeren Switches nachdenken, um zukünftigen Wachstums- und Technologietrends standhalten zu können.



Neu

Three-Tier-Design – vollständig mit LANCOM Switches!

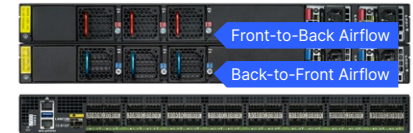
Für große, verteilte Unternehmen und Campus-Netze ist ein LAN-Aufbau mit Kern-, Verteil- und Zugriffsschicht sinnvoll – für ein einheitliches Management und bestmöglichen Investitionsschutz aus einer Hand!



Mehr über Campus-
vernetzung erfahren

Core Switch

Als zentraler Knotenpunkt für verteilte Campus Area Networks bietet der Core Switch enorme Switch-Kapazität. Für lückenlose Verfügbarkeit und höchste Netzwerkresilienz sorgen neben einem wählbaren Lüfterkonzept insbesondere clevere Switch-Redundanzkonzepte (VPC / MC-LAG).



Neu

LANCOM CS-8132F

- 32-Port 100G Fiber Core Switch mit 100G QSFP28 Industrie-Standard-Ports und bis zu 6,4 Tbit/s Switch-Kapazität
- Unterstützung von VPC bzw. MC-LAG und ISSU zur Realisierung von Netzwerken mit 100 % Uptime
- Volle Layer-3-Funktionalität durch VRRP, DHCP, statisches und Richtlinien-basiertes dynamisches Routing per OSPF v2/v3 und BGP4
- Zwei Varianten verfügbar für Front-to-Back (F2B) oder Back-to-Front (B2F) Airflow zur optimalen 19"-Rack-Kühlung
- Inkl. 2x redundante, hot-swappable PSUs und 3x redundante (n+1), im laufenden Betrieb austauschbare Lüfter für erhöhte Ausfallsicherheit
- Funktionserweiterung durch zusätzliche x86 CPU und integrierter 64GB SSD zur Nutzung von Third Party Software wie Monitoring-Applikationen
- Inklusive LANCOM Limited Lifetime Warranty (LLW)
- CLI nach Industrie-Standard

LANCOM SFAN-CS8-F2B / SFAN-CS8-B2F (hot-swappable Lüftermodule)
LANCOM SPSU-750-F2B / SPSU-750-B2F (hot-swappable Netzteile)



100 % Uptime des Netzwerkes

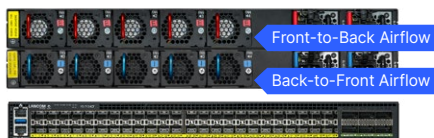
Das Thema Ausfallsicherheit gehört zu den wichtigsten Planungskomponenten für eine zuverlässige Switch-Vernetzung. Bei der Virtualisierungstechnologie Virtual Port Channel (VPC), oder auch MC-LAG (Multi-chassis Link Aggregation Group) genannt, bilden zwei miteinander verbundene Switches eine virtuelle Einheit. Beide Switches bleiben aber weiterhin eigenständig verwaltbare Geräte, die einzeln neu gestartet oder aktualisiert werden können.

VPC bildet damit die Grundlage für In-Service Software Upgrades (ISSU), also z. B. Firmware-Updates im laufenden Betrieb. So kann eine 100 % Uptime des Netzwerkes, auch Zero Downtime genannt, von Core- bis Access-Ebene mit LANCOM Switches erzielt werden!

Fully Managed Aggregation Switches

Aggregation Switches sind die zentrale Schnittstelle zwischen der Core- und Access-Ebene. Ausgestattet mit leistungsstarken Glasfaser-Ports im Downlink, Hochleistungs-Glasfaser-Ports im Uplink sowie Redundanzprotokollen wie VPC und Stacking bilden sie die zuverlässige Distributionsbasis für ausfallsichere Netzwerke. Zusätzlich gilt für alle:

- **Geringe Total Cost of Ownership (TCO)** durch Industrie-Standard-Ports und kein proprietäres Zubehör
- **Einfache Verwaltung** mittels CLI nach Industrie-Standard
- **Ausfallsicherheit** durch redundante, hot-swappable Netzteile und Lüfter
- **Austausch-Service** bis zum End of Life-Status des Gerätes (max. 10 Jahre) dank inkludierter LANCOM Limited Lifetime Warranty (LLW)



Neu

LANCOM YS-7154CF

- 54-Port Stackable 25G Fiber Aggregation Switch in hochverfügbaren Campus-Netzwerken oder als Collapsed Core in Two-Tier-Netzwerken
- 48x 25G SFP28- und 6x 100G QSFP28-Ports, davon 4x Flex-Stacking-Ports
- Bis zu 3,6 TBit/s Switch-Kapazität und volle Layer-3-Funktionalität
- Netzwerkredundanz und 100 % Uptime durch VRRP, VPC / MC-LAG und ISSU oder alternativ Stacking für nahezu 100 % mit Uplink- oder Stacking-Ports
- Wählbares F2B- oder B2F-Airflow-Design zur optimalen Kühlung
- Funktionserweiterung durch zusätzliche x86 CPU und integrierter 32GB SSD

LANCOM SFAN-YS7-F2B / SFAN-YS7-B2F (hot-swappable Lüftermodule)

LANCOM SPSU-400-F2B / SPSU-400-B2F (hot-swappable Netzteile)

LANCOM XS-6128QF



- 28-Port Stackable 10G Fiber Aggregation Switch für mittelgroße und große verteilte Netzwerke, auch als Collapsed Core in Two-Tier-Netzwerken
- 20x 10G SFP+-Downlink-Ports, davon 4x Multi-Gigabit-Combo-Ports (SFP+ oder 1G / 2,5G / 5G / 10G nBASE-T), 4x 25G SFP28 oder 2x 40G QSFP+ Flex-Uplink-Ports sowie 4x 50G SFP-DD-Flex-Stacking-Ports
- Bis zu 1.000 GBit/s Switch-Kapazität und volle Layer-3-Funktionalität
- Netzwerkredundanz und 100 % Uptime durch VRRP, VPC / MC-LAG und ISSU oder alternativ Stacking mit Flex-Uplink- oder Stacking-Ports

LANCOM SFAN-XS6 (hot-swappable Lüftermodul)



LANCOM XS-5116QF



- 16-Port Stackable 10G Fiber Aggregation Switch für mittelgroße, verteilte Netzwerke
- 14x 10G SFP+-Downlink-Ports, davon 2x Multi-Gigabit-Combo-Ports (SFP+ oder 1G / 2,5G / 5G / 10G), und 2x 40G QSFP+ Uplink- / Stacking-Ports
- Bis zu 440 GBit/s Switch-Kapazität und volle Layer-3-Funktionalität
- Netzwerkredundanz durch Stacking

LANCOM XS-5110F



- 10-Port Stackable 10G Fiber Aggregation Switch für kleinere, verteilte Netzwerke
- 8x 10G SFP+- und 2x Multi-Gigabit Ethernet-Ports (1G / 2,5G / 5G / 10G)
- Bis zu 200 GBit/s Switch-Kapazität und volle Layer-3-Funktionalität
- Netzwerkredundanz durch Stacking

Zubehör für Enterprise-Switches

Zum Aufbau von Netzteilredundanz oder zur Erweiterung des PoE-Budgets können Sie Ihre LANCOM Aggregation Switches sowie die XS- und GS-4500-Serien problemlos während des laufenden Betriebs (hot-swappable) mit zusätzlichen Netzteilen ausstatten.

LANCOM SPSU-920



- 920 Watt Netzteil
- Schutz vor Stromspitzen, Überspannung und Überhitzung
- Kompatibel mit LANCOM XS-4554YUP, XS-4530YUP, GS-4554XUP, GS-4554XP, GS-4530XUP, GS-4530XP, XS-3550YUP und GS-3652XUP

LANCOM SPSU-250



- 250 Watt Netzteil
- Schutz vor Stromspitzen, Überspannung und Überhitzung
- Kompatibel mit LANCOM XS-6128QF, XS-5116QF, GS-4554X oder GS-4530X

Weitere Informationen zum Zubehör für alle LANCOM Switches finden Sie unter: www.lancom-systems.de/produkte/switches/zubehoer

Full Layer 3 Stackable Enterprise-Class Access Switches

Auch auf der Access-Ebene bieten Ihnen diese stackable Access Switches dieselben Vorteile und Funktionen, die Sie von den LANCOM Aggregation Switches gewohnt sind: **CLI und Ports nach Industrie-Standard, Austausch-Sicherheit durch redundante Netzteile und Lüfter sowie ein Austausch-Service (LLW) sind bei allen Modellen inkludiert.** Mit den LANCOM Access Switches der XS- und GS-4500-Serie bauen Sie große, datenintensive LAN-Infrastrukturen betriebssicher auf und bilden damit die Basis für den Betrieb leistungsstarker Wi-Fi 7 und Wi-Fi 6(E) Access Points.

Neu

LANCOM XS-4554YUP



- 54-Port Stackable 10G PoE++ Multi-Gigabit Access Switch
- 12x 10 und 36x 2,5 Multi-Gigabit Ethernet-Ports sowie 4x 25G SFP28 und 2x 100G QSFP28 Uplink- oder Stacking-Ports
- Bis zu 1.020 GBit/s Switch-Kapazität und volle Layer-3-Funktionalität
- Netzwerkredundanz und 100 % Uptime durch VRRP, VPC / MC-LAG und ISSU oder alternativ Stacking für nahezu 100 % mit Uplink- oder Stacking-Ports
- PoE++-Unterstützung nach IEEE 802.3bt PD-Type 4 auf allen 48 Ethernet-Ports mit bis zu 1.440 Watt PoE-Budget als Basis für Wi-Fi 7 Access Points

Neu

LANCOM XS-4530YUP



- 30-Port Stackable 10G PoE++ Multi-Gigabit Access Switch
- 12x 10 und 12x 2,5 Multi-Gigabit Ethernet-Ports sowie 4x 25G SFP28 und 2x 100G QSFP28 Uplink- oder Stacking-Ports
- Bis zu 900 GBit/s Switch-Kapazität und volle Layer-3-Funktionalität
- Netzwerkredundanz und 100 % Uptime durch VRRP, VPC / MC-LAG und ISSU oder alternativ Stacking für nahezu 100 % mit Uplink- oder Stacking-Ports
- PoE++-Unterstützung nach IEEE 802.3bt PD-Type 4 auf allen 24 Ethernet-Ports mit bis zu 1.440 Watt PoE-Budget als Basis für Wi-Fi 7 Access Points

Vorteile der Limited Lifetime Warranty (LLW) auf einen Blick

- Austausch-Service bis zum End of Life-Status (max. 10 Jahre) und Zusicherung von Security Updates bis zum End of Life-Status des Gerätes
- Im Servicefall schnelle und unkomplizierte Abwicklung durch Reparaturen, dadurch hohe Absicherung über den gesamten Lebenszyklus hinweg
- Kostenfrei: Direkt beim Kauf ohne versteckte Zusatzkosten inkludiert!



LANCOM GS-4554XUP



- 54-Port Stackable 2,5G PoE++ Multi-Gigabit Access Switch
- 48x 2,5 Multi-Gigabit Ethernet-Ports sowie 4x 10G SFP+ und 2x 40G QSFP+ Uplink- oder Stacking-Ports
- Bis zu 480 GBit/s Switch-Kapazität und volle Layer-3-Funktionalität
- Netzwerkredundanz durch Stacking
- PoE++-Unterstützung nach IEEE 802.3bt PD-Type 4 (24x 2,5G-Ports), PoE+-Unterstützung nach IEEE 802.3af/at (24x 2,5G-Ports) und mit bis zu 1.440 Watt PoE-Budget als Basis für Wi-Fi 6E Access Points

LANCOM GS-4554X / GS-4554XP



- 54-Port Stackable 2,5G Multi-Gigabit Access Switch
- 12x 2,5 Multi-Gigabit und 36x 1 Gigabit Ethernet-Ports sowie 4x 10G SFP+ und 2x 40G QSFP+ Uplink- oder Stacking-Ports
- Bis zu 372 GBit/s Switch-Kapazität und volle Layer-3-Funktionalität
- Netzwerkredundanz durch Stacking
- **LANCOM GS-4554XP** zusätzlich mit PoE+-Unterstützung nach IEEE 802.3af/at mit bis zu 1.440 Watt PoE-Budget als Basis für Wi-Fi 6E Access Points

LANCOM GS-4530XUP



- 30-Port Stackable 2,5G PoE++ Multi-Gigabit Access Switch
- 24x 2,5 Multi-Gigabit Ethernet-Ports sowie 4x 10G SFP+ und 2x 40G QSFP+ Uplink- oder Stacking-Ports
- Bis zu 360 GBit/s Switch-Kapazität und volle Layer-3-Funktionalität
- Netzwerkredundanz durch Stacking
- PoE++-Unterstützung nach IEEE 802.3bt PD-Type 4 mit bis zu 1.440 Watt PoE-Budget als Basis für Wi-Fi 6E Access Points

LANCOM GS-4530X / GS-4530XP



- 30-Port Stackable 2,5G Multi-Gigabit Access Switch
- 12x 2,5 Multi-Gigabit und 12x 1 Gigabit Ethernet-Ports sowie 4x 10G SFP+ und 2x 40G QSFP+ Uplink- oder Stacking-Ports
- Bis zu 324 GBit/s Switch-Kapazität und volle Layer-3-Funktionalität
- Netzwerkredundanz durch Stacking
- **LANCOM GS-4530XP** zusätzlich mit PoE+-Unterstützung nach IEEE 802.3af/at mit bis zu 720 Watt PoE-Budget als Basis für Wi-Fi 6E Access Points

Layer 3 Lite SMB-Class Access Switches

Die Fully Managed Access Switches bieten eine leistungsstarke und dennoch kosteneffiziente Netzwerklösung, wie sie in kleinen und mittelständischen Unternehmen (SMB) gefragt ist. Die XS- und GS-3000-Serien vereinen grundlegende Layer-3-Funktionen wie Static Routing und DHCP-Server mit einem einfachen Management (proprietäre CLI) und 5 Jahren Austausch-Service.

Neu

LANCOM XS-3550YUP



- 50-Port 10G PoE++ Multi-Gigabit Access Switch
- 8x 10 Multi-Gigabit und 40x 1 Gigabit Ethernet-Ports sowie 2x 25G SFP28 Uplink-Ports für bis zu 340 GBit/s Switch-Kapazität
- 1x hot-swappable PSU sowie separater Einschub für die Erweiterung um ein zweites Netzteil
- PoE++-Unterstützung nach IEEE 802.3bt PD-Type 4 (8x 10G-Ports), PoE+-Unterstützung nach IEEE 802.3af/at (40x 1G-Ports) und mit bis zu 1.440 Watt PoE-Budget als Basis für Wi-Fi 7 Access Points
- Non-stop PoE-Funktion – kontinuierliche Versorgung angebundener PoE-Geräte im Falle eines Software-Updates

Neu

LANCOM XS-3526YUP



- 26-Port 10G PoE++ Multi-Gigabit Access Switch
- 8x 10 Multi-Gigabit und 16x 1 Gigabit Ethernet-Ports sowie 2x 25G SFP28 Uplink-Ports für bis zu 292 GBit/s Switch-Kapazität
- PoE++-Unterstützung nach IEEE 802.3bt PD-Type 4 (8x 10G-Ports), PoE+-Unterstützung nach IEEE 802.3af/at (16x 1G-Ports) und mit bis zu 720 Watt PoE-Budget als Basis für Wi-Fi 7 Access Points
- Non-stop PoE-Funktion – kontinuierliche Versorgung angebundener PoE-Geräte im Falle eines Software-Updates

Neu

LANCOM XS-3510YUP



- 10-Port 10G PoE++ Multi-Gigabit Access Switch
- 4x 10 Multi-Gigabit und 4x 1 Gigabit Ethernet-Ports sowie 2x 25G SFP28 Uplink-Ports für bis zu 188 GBit/s Switch-Kapazität
- PoE++-Unterstützung nach IEEE 802.3bt PD-Type 4 (4x 10G-Ports), PoE+-Unterstützung nach IEEE 802.3af/at (4x 1G-Ports) und mit bis zu 370 Watt PoE-Budget als Basis für Wi-Fi 7 Access Points
- Non-stop PoE-Funktion – kontinuierliche Versorgung angebundener PoE-Geräte im Falle eines Software-Updates

LANCOM GS-3652X / GS-3652XP / GS-3652XUP



- 52-Port 2,5G Multi-Gigabit Access Switch
- 12x 2,5 Multi-Gigabit und 36x 1 Gigabit Ethernet-Ports sowie 4x 10G SFP+ Uplink-Ports für bis zu 212 GBit/s Switch-Kapazität – ideal mit Wi-Fi 6(E)
- **LANCOM GS-3652XP** zusätzlich mit PoE+-Unterstützung nach IEEE 802.3af/at auf allen 48 Ethernet-Ports mit bis zu 740 Watt PoE-Budget
- **LANCOM GS-3652XUP** zusätzlich mit PoE++-Unterstützung nach IEEE 802.3bt PD-Type 4 (12x 2,5G-Ports), PoE+-Unterstützung nach IEEE 802.3af/at (36x 1G-Ports) und mit bis zu 1.440 Watt PoE-Budget

LANCOM GS-3628X /

Neu GS-3628XP / GS-3628XUP



- 28-Port 2,5G Multi-Gigabit Access Switch
- 12x 2,5 Multi-Gigabit und 12x 1 Gigabit Ethernet-Ports sowie 4x 10G SFP+ Uplink-Ports für bis zu 164 GBit/s Switch-Kapazität – ideal mit Wi-Fi 6(E)
- **LANCOM GS-3628XP** zusätzlich mit PoE+-Unterstützung nach IEEE 802.3af/at auf allen 24 Ethernet-Ports mit bis zu 370 Watt PoE-Budget
- **LANCOM GS-3628XUP** zusätzlich mit PoE++-Unterstützung nach IEEE 802.3bt PD-Type 4 (12x 2,5G-Ports), PoE+-Unterstützung nach IEEE 802.3af/at (12x 1G-Ports) und mit bis zu 740 Watt PoE-Budget

LANCOM GS-3510XP



- 10-Port 2,5G PoE+ Multi-Gigabit Access Switch
- 4x 2,5 Multi-Gigabit und 4x 1 Gigabit Ethernet-Ports sowie 2x 10G SFP+ Uplink-Ports für bis zu 68 GBit/s Switch-Kapazität – ideal mit Wi-Fi 6
- PoE+-Unterstützung nach IEEE 802.3af/at mit bis zu 130 Watt PoE-Budget
- Zero-dB Design – ideal für Small- und Home-Offices

Finden Sie den geeigneten Access Switch!

Beantworten Sie dazu die Fragen des LANCOM Access Switch-Matchmakers unter:

www.lancom-systems.de/switch-matchmaker

Oder nutzen Sie den Serien-Vergleich zur direkten Gegenüberstellung der Switch-Serien:

www.lancom-systems.de/switch-serienvergleich



Layer 3 Lite Industrial-Class Access Switch

Der robuste Switch ist speziell für anspruchsvolle, industrielle Umgebungen und raue Anwendungsfelder entwickelt, wie z. B. Fertigungsanlagen oder Logistikzentren sowie kritische Infrastruktur wie Windkraft- oder Photovoltaikanlagen. Dank der Widerstandsfähigkeit gegenüber extremen Bedingungen und Cloud-Management ist eine einheitliche, zuverlässige LANCOM Switch-Infrastruktur auch in Industriebereich realisierbar.

Neu

LANCOM IGS-3510XUP

- 10-Port 2,5G PoE++ Multi-Gigabit Industrial Access Switch
- 4x 2,5 Multi-Gigabit und 4x 1 Gigabit Ethernet-Ports sowie 2x 10G SFP+ Uplink-Ports für bis zu 68 GBit/s Switch-Kapazität
- PoE++-Unterstützung nach IEEE 802.3bt PD-Type 4 (4x 2,5G-Ports), PoE+-Unterstützung nach IEEE 802.3af/at (4x 1G-Ports) mit bis zu 360 Watt PoE-Budget als Basis für Wi-Fi 6(E) Access Points
- Unterstützung der Netzwerkprotokolle ERPS (ITU-T G.8032) und PTP (IEEE 1588v2) für erhöhte Ausfallsicherheit im industriellen Sektor
- Lüfterloses, robustes Aluminium-Gehäuse für erhöhte Zuverlässigkeit gegenüber Stößen und Vibrationen und bei anspruchsvollen Temperaturen im Outdoor-Bereich (-40 °C bis +60 °C)



Neu

LANCOM DPSU-480/55

- 480 Watt Hutschienen-Netzteil (DIN) für LANCOM IGS-3510XUP
- Schutz vor Stromspitzen, Überspannung, Kurzschluss und Überhitzung



Layer 3 Lite SMB-Class Access Switches

Für eine kosteneffiziente Vernetzung von weniger datenintensiven Endgeräten, wie z. B. IP-Telefone, Drucker oder PCs, sind diese Fully Managed Access Switches Ihre erste Wahl. Sie bieten grundlegende Layer-3-Funktionen und je nach Modell eine zentrale Stromversorgung von PoE-Endgeräten mit moderatem Energiebedarf ohne zusätzliche Elektroinstallation.

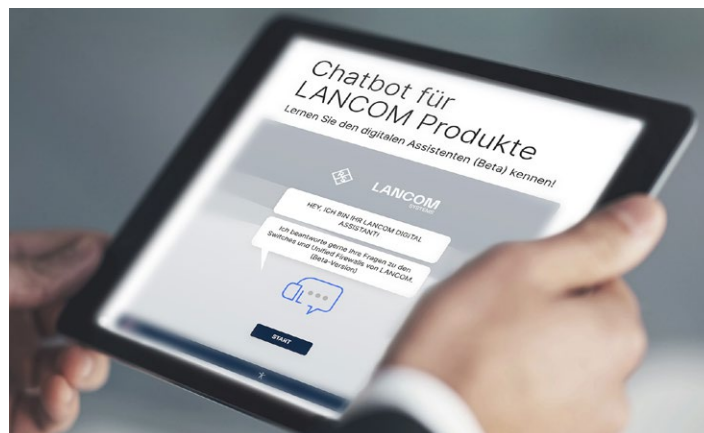
LANCOM GS-3252P



- 52-Port PoE+ Gigabit Access Switch
- 48x 1 Gigabit Ethernet-Ports (davon 36 mit PoE+-Unterstützung nach IEEE 802.3af/at mit bis zu 370 Watt PoE-Budget) und 4x 10G SFP+ Uplink-Ports für bis zu 176 GBit/s Switch-Kapazität

LANCOM GS-3126X / GS-3126XP

- 26-Port Gigabit Access Switch
- 24x 1 Gigabit Ethernet-Ports und 2x 10G SFP+ Uplink-Ports für bis zu 88 GBit/s Switch-Kapazität
- **LANCOM GS-3126XP** zusätzlich mit PoE+-Unterstützung nach IEEE 802.3af/at auf allen 24 Ethernet-Ports mit bis zu 185 Watt PoE-Budget



KI-basierter digitaler Assistent

Stellen Sie Ihre Fragen dem KI-Chatbot – jederzeit, schnell und unkompliziert. Testen Sie es gerne direkt! Wir freuen uns auf Ihre Fragen und Ihr Feedback.

Layer 2 SMB-Class Access Switches

In Netzwerkstrukturen mit einfachen Performance-Anforderungen sorgen diese Fully Managed Access Switches für eine effiziente Aufgabenverteilung und passgenaue Vernetzungsszenarien.

LANCOM GS-2328F



- 28-Port Gigabit Fiber Access Switch für eine störungsfreie Highspeed-Übertragung über kilometerweite Distanzen
- 20x 1G SFP-Ports, 4x Combo-Ports (TP / SFP) und 4x 10G SFP+-Ports für bis zu 128 GBit/s Switch-Kapazität

LANCOM GS-2326+ / GS-2326P+



- 26-Port Gigabit Access Switch
- 24x 1 Gigabit Ethernet-Ports und 2x Combo-Ports (TP / SFP) für bis zu 52 GBit/s Switch-Kapazität, ohne Lüfter
- **LANCOM GS-2326P+** zusätzlich mit PoE+-Unterstützung nach IEEE 802.3af/at mit bis zu 185 Watt PoE-Budget und leisem Lüfter

LANCOM GS-2310 / GS-2310P+



- 10-Port Gigabit Access Switch
- 8x 1 Gigabit Ethernet-Ports und 2x Combo-Ports (TP / SFP) für bis zu 20 GBit/s Switch-Kapazität, ohne Lüfter
- **LANCOM GS-2310P+** zusätzlich mit PoE+-Unterstützung nach IEEE 802.3af/at mit bis zu 130 Watt PoE-Budget

Unmanaged Switches

Die LANCOM Unmanaged Switches bieten Ihnen die perfekte Plug-and-Play-Lösung für die Einbindung von Büro-Equipment in einfache und kleine Netzwerkeumgebungen.

LANCOM GS-1108 / GS-1108P



- 8-Port Unmanaged Gigabit Switch
- 8x 1 Gigabit Ethernet-Ports für bis zu 16 GBit/s Switch-Kapazität, ohne Lüfter
- **LANCOM GS-1108P** zusätzlich mit PoE+-Unterstützung nach IEEE 802.3af/at mit bis zu 60 Watt PoE-Budget und leisem Lüfter

Weitere Informationen zu allen Switches finden Sie unter: www.lancom-systems.de/produkte/switches

Weiteres Switch-Zubehör

Von modularen Erweiterungen bis hin zu Montagematerialien – das Zubehörsortiment ermöglicht eine flexible Anpassung und Optimierung der Switches für verschiedenste Anforderungen und Einsatzszenarien.

LANCOM Transceiver-Module

- Flexibler Einsatz in Switches mit integrierten SFP-Ports*
- Für (bidirektionale) Glasfaser-Vernetzung oder als kupfergebundener Ethernet-Port



LANCOM Direct Attach Cable

- Praktische Alternative zur Verwendung einzelner SFP-Transceiver



LANCOM Switch Rack Mount L250

- Stabile, L-förmige Montagevorrichtung zur rückwärtigen Stabilisierung von LANCOM SMB-class Access Switches (ab 37 cm Tiefe) in 19"-Schränken

* Kompatibilitäten finden Sie unter: www.lancom-systems.de/transceiver-module

Entdecken Sie die Themenreihe für Switching-Lösungen von LANCOM!

Von den Switching-Grundlagen über Netzwerk-Design-Vorschläge bis hin zu konkreten Konfigurationsanleitungen finden Sie in der Themenreihe gebündeltes Fachwissen über den effizienten Einsatz der LANCOM Access, Aggregation / Distribution und Core Switches. Egal ob Einsteiger oder Experte – hier stehen je nach Ihrem persönlichen Wissensstand passende Informationen zur Verfügung. **Sammeln Sie jetzt Switch-Expertise!**

1. **Grundlagen** Two-Tier- & Three-Tier-Switch-Architekturen
2. **Grundlagen** Switch Security mit IEEE 802.1X
3. **Design Guide** Redundanzkonzepte für Switch-Netzwerke
4. **Setup Guide** VPC-Konfiguration mit LANCOM Switches
5. **Setup Guide** Stacking mit LANCOM Switches
6. **Setup Guide** Konfigurationsoptionen LANCOM XS-6128QF

Mehr unter:
www.lancom-systems.de/produkte/switches/dreistufige-switch-netzwerke

LANCOM Wi-Fi 7

Erleben Sie die Zukunft der drahtlosen Konnektivität

Unsere Wi-Fi 7 Access Points wurden mit einer klaren Vision design: Professionelle Netzwerke sicherer und nachhaltiger zu gestalten und gleichzeitig Administratoren durch ein hohes Maß an Automation zu entlasten. Im Zusammenspiel mit dem neuen WLAN-Standard Wi-Fi 7 sind ein schnellerer Datentransfer und eine stabilere Übertragungsqualität als mit Wi-Fi 6 möglich.



Wi-Fi 7

Entdecken Sie die ganzheitlich gedachte Technologie!

SICHER



- **Security-Scan:** Funkfeldüberwachung durch dezidiertes Scan-Radio
- **Firmware Engineered in Germany:** Garantierte Backdoor-Freiheit, Secure Boot und regelmäßige Feature- und Security-Updates
- **Integrierte Montagesicherung:** Wirkt Gelegenheitsdiebstahl entgegen

NACHHALTIG



- **LANCOM Sustainability Mode:** Reduzierter Energieverbrauch im WLAN
- **Energie-Monitoring für das Gesamtnetzwerk**
- **Umweltfreundliche Verpackung:** Plastikfreie Verpackung und optimierter Lieferumfang durch Vermeidung von Verpackungsmüll und Elektroschrott
- **Recyclebares Gehäuse:** 100% recyclebare Materialien

AUTOMATISIERT



- **Cloud-managed Wi-Fi:** Zero-touch Inbetriebnahme, Auto-Config, 24/7-Monitoring & Alerting und WLAN-Anomalieerkennung über die LMC
- **Radio Resource Management:** Selbstlernende, Cloud-basierte Automations-Lösung LANCOM Active Radio Control™ 2.0 optimiert WLAN-Netze jeder Größe
- **Energiesparen ohne Risiko:** Intelligente, Cloud-basierte, sich dynamisch anpassende Optimierungslösung LANCOM Active Power Control

Mehr zur Wi-Fi 7-Technologie unter: www.lancom-systems.de/technologie/wifi-7
oder mehr über LANCOM Wi-Fi 7 unter: www.lancom-systems.de/wifi-7



Neu

LANCOM LX-7500

- Wi-Fi 7 Access Point mit 4×4 MU-MIMO Tri-Band-WLAN
- Paralleler Betrieb in 2,4, 5 und 6 GHz für bis zu 19 GBit/s
- 1x 10 Gigabit Ethernet- und 1x 2,5 Gigabit Ethernet-Ports (jeweils inkl. PoE++ nach IEEE 802.3bt)
- Dediziertes Scan-Radio zur kontinuierlichen Funkfeldüberwachung
- Dual-PoE für Seamless Failover bei Stromausfall an einem Port; alternativ konfigurierbares Load Balancing zur Kombination verschiedener PoE-Klassen an den beiden Ports (redundante Stromversorgung zum zweiten Switch)
- Innovatives Gehäuse-Design inkl. Low-Profile Montageplatte, Schutzklasse IP50 sowie zertifizierter Feuerbeständigkeit im Brandfall (UL-2043)
- IoT-Unterstützung: Bluetooth Low Energy (BLE) 5.1 und USB 3.0



Neu

LANCOM LX-7300

- Wi-Fi 7 Access Point mit 2×2 MU-MIMO Tri-Band-WLAN
- Paralleler Betrieb in 2,4, 5 und 6 GHz für bis zu 9,3 GBit/s
- 1x 10 Gigabit Ethernet-Port inkl. PoE++ nach IEEE 802.3bt und 1x 2,5 Gigabit Ethernet-Port
- Dediziertes Scan-Radio zur kontinuierlichen Funkfeldüberwachung
- Innovatives Gehäuse-Design inkl. Low-Profile Montageplatte, Schutzklasse IP50 sowie zertifizierter Feuerbeständigkeit im Brandfall (UL-2043)
- IoT-Unterstützung: BLE (5.1) und USB 3.0



Wi-Fi 6E Indoor Access Points

Mit dem exklusiv für WLAN reservierten 6-GHz-Spektrum schöpfen Sie die volle Kraft des durchsatzstarken und störungsarmen Wi-Fi 6E aus. Das bedeutet: Hohe Kapazitäten für moderne, bandbreitenintensive Anwendungen. Besonders in High-Density-Umgebungen wie Fußballstadien, Flughäfen oder Universitäten spielen Wi-Fi 6E-fähige Access Points ihre Vorteile voll aus.

LANCOM LX-6500 / LX-6500E

- Professionelle VIP-WLAN-Erfahrung in hochfrequentierten Funknetzen
- Wi-Fi 6E Access Point mit 4x4 MU-MIMO Tri-Band-WLAN
- Paralleler Betrieb in 2,4, 5 und 6 GHz für bis zu 8,4 GBit/s
- 2x 2,5 Gigabit Ethernet-Ports, davon 1x PoE++ nach IEEE 802.3bt zur Stromversorgung über PoE oder externes Netzteil
- Geeignet für den Einsatz mit medizinischen elektrischen Geräten in nicht lebenserhaltender Umgebung (EN 60601-1-2)
- IoT-Unterstützung: BLE (5.1) und USB 3.0
- **LANCOM LX-6500E** zusätzlich mit integriertem Funkmodul für eine energiesparende Kommunikation mit digitalen Displays für Preisauszeichnungen oder für IoT-Anwendungen



Weitere Informationen zu allen WLAN-Produkten finden Sie unter:
www.lancom-systems.de/produkte/wireless-lan



Finden Sie den optimalen Access Point!

Beantworten Sie dazu einfach die Fragen des LANCOM Access Point-Matchmakers unter:

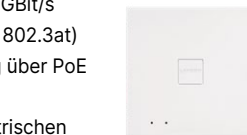
www.lancom-systems.de/access-point-matchmaker

Wi-Fi 6 Indoor Access Points

Wi-Fi 6 Access Points bieten schnelle und stabile Performance für moderne Anwendungen in Home- und Business-Netzwerken – ideal für Hotels, Büros, Praxen oder Filialen, die auf reibungsloses WLAN angewiesen sind.

LANCOM LX-6400 / LX-6402

- Leistungsfähiges, professionelles WLAN für hohe Nutzerdichten
- Wi-Fi 6 Access Point mit 4x4 MU-MIMO Dual-Band Concurrent WLAN
- Paralleler Betrieb in 2,4 und 5 GHz für bis zu 3,6 GBit/s
- 1x 2,5 Gigabit Ethernet-Port (inkl. PoE nach IEEE 802.3at) und 1x 1 Gigabit Ethernet-Port, Stromversorgung über PoE oder externes Netzteil
- Geeignet für den Einsatz mit medizinischen elektrischen Geräten in nicht lebenserhaltender Umgebung (EN 60601-1-2)
- IoT-Unterstützung: BLE (5.0) und USB 3.0
- **LANCOM LX-6400** mit 8 integrierten 180°-Antennen
- **LANCOM LX-6402** mit 4 flexibel ausrichtbaren Dual-Band-Rundstrahlantennen (2,4 GHz / 5 GHz), alternativ: Anschluss optionaler Sektorantennen



Neu

LANCOM LX-6212

- Leistungsfähiges, professionelles WLAN für mittlere Nutzerdichten
- Wi-Fi 6 Access Point mit 2x2 MU-MIMO Dual-Band Concurrent WLAN
- Paralleler Betrieb in 2,4 und 5 GHz für bis zu 1,8 GBit/s
- 2x 1 Gigabit Ethernet-Ports, davon 1x PoE nach IEEE 802.3at zur Stromversorgung über PoE oder externes Netzteil
- Inklusive 4 flexibel ausrichtbarer Dual-Band-Rundstrahlantennen, alternativ: Anschluss optionaler Decken-, Sektor- oder Richtfunkantennen
- IoT-Unterstützung: BLE (5.1) und USB 2.0



LANCOM LX-6200 / LX-6200E

- Leistungsfähiges, professionelles WLAN für mittlere bis geringe Nutzerdichten
- Wi-Fi 6 Access Point mit 2x2 MU-MIMO Dual-Band Concurrent WLAN
- Paralleler Betrieb in 2,4 und 5 GHz für bis zu 1,8 GBit/s
- 1x 1 Gigabit Ethernet-Port inkl. PoE nach IEEE 802.3at, Stromversorgung über PoE oder externes Netzteil
- Geeignet für den Einsatz mit medizinischen elektrischen Geräten in nicht lebenserhaltender Umgebung (EN 60601-1-2)
- IoT-Unterstützung: BLE (5.1) und USB 2.0
- **LANCOM LX-6200E** zusätzlich mit integriertem Funkmodul für digitale Displays



Outdoor & Industrial Access Points

Egal ob weitläufige Außenbereiche oder raue Indoor-Umgebungen – diese Access Points trotzen mit ihren robusten Schutzgehäusen jeder Widrigkeit. So vernetzen Sie auch schwer zu erreichende Standorte, wie z. B. Freizeitparks und Skigebiete oder mobile Maschinen in der Lagerlogistik.

LANCOM OX-6400 / OX-6402

- Wi-Fi 6 Outdoor Access Point mit 4x4 MU-MIMO
Dual-Band Concurrent WLAN
- Paralleler Betrieb in 2,4 und 5 GHz für bis zu 3,6 GBit/s
- 2x 2,5 Gigabit Ethernet-Ports (1x PoE-in, 1x PoE-out), BLE (5.1)
- PoE Passthrough für den Anschluss eines weiteren PoE-Netzwerkgerätes (z. B. IP-Kamera)
- Robustes IP67-Metall-Gehäuse mit integrierten Status-LEDs
- Zuverlässig bei extremen Temperaturen (-30°C bis +65°C)
- Geeignet für den Einsatz mit medizinischen elektrischen Geräten in nicht lebenserhaltender Umgebung (EN 60601-1-2)
- **LANCOM OX-6400** mit integrierten 70°-Sektorantennen
- **LANCOM OX-6402** mit 4 externen omnidirektionalen Rundstrahlantennen, alternativ: Anschluss opt. Sektorantennen



LANCOM OW-602

- Wi-Fi 6 Outdoor Access Point mit 2x2 MU-MIMO
Dual-Band Concurrent WLAN
- Paralleler Betrieb in 2,4 und 5 GHz für bis zu 1,7 GBit/s
- 2x 1 Gigabit Ethernet-Ports, BLE (5.1)
- Robustes IP67-Schutzgehäuse, zuverlässig auch bei extremen Temperaturen (-30°C bis +65°C)
- Inklusive 4 Rundstrahlantennen, alternativ: Anschluss optionaler Sektorantennen

LANCOM IAP-822

- Wi-Fi 5 Industrial Access Point mit 2x2 MU-MIMO
Dual-Band Concurrent WLAN
- Paralleler Betrieb in 2,4 und 5 GHz für bis zu 867 MBit/s
- 1x 1 Gigabit Ethernet-Port und 1x Fast Ethernet-Port
- Robustes IP50-Vollmetall-Gehäuse, zuverlässig auch bei anspruchsvollen Temperaturen (-20°C bis +50°C)
- Inklusive 4 Rundstrahlantennen

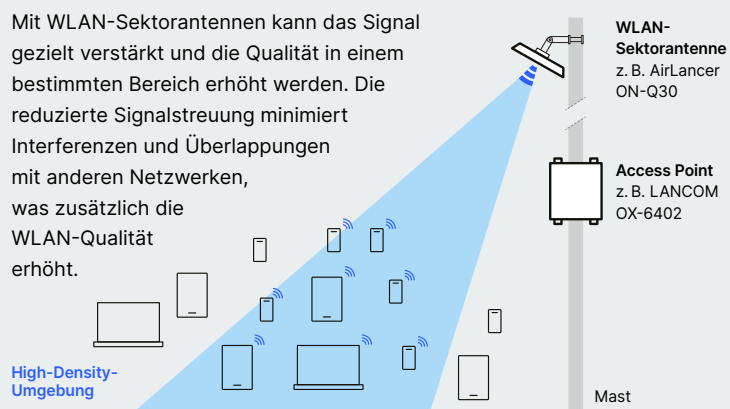
Weitere Informationen zu passenden WLAN-Antennen finden Sie unter:
www.lancom-systems.de/produkte/wireless-lan/zubehoer



In welchem Einsatzszenario und mit welchen Access Points passen die LANCOM WLAN-Outdoor-Antennen am besten? Antworten auf diese und weitere Fragen finden Sie in der Antennen-Übersicht:

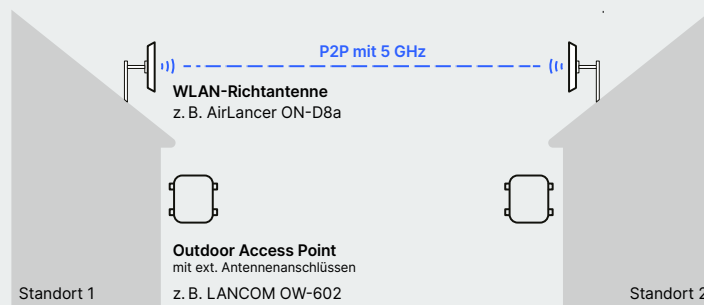
WLAN-Ausleuchtung in High-Density-Umgebungen

Mit WLAN-Sektorantennen kann das Signal gezielt verstärkt und die Qualität in einem bestimmten Bereich erhöht werden. Die reduzierte Signalstreuung minimiert Interferenzen und Überlappungen mit anderen Netzwerken, was zusätzlich die WLAN-Qualität erhöht.



Highspeed-Punkt-zu-Punkt-Verbindungen (P2P)

Mit P2P-Verbindungen lassen sich weit entfernte Gebäude im Outdoor-Bereich zuverlässig per WLAN verbinden – dank Richtantennen ohne aufwändige Verkabelung oder teure Standleitungen für Netzerweiterungen.



WLAN-Controller

Auch für Netzwerke, die nicht über die LANCOM Management Cloud gemanagt werden, können Sie auf eine effiziente WLAN-Verwaltung zählen. Die LANCOM WLAN-Controller (WLC) bilden hierfür die zentrale Instanz zur vollautomatischen Konfiguration aller im Netzwerk befindlichen WLAN Access Points und WLAN-Gateways.

Neu

LANCOM WLC-2000



- Zentraler Firmware-Rollout, Monitoring & Management von 25 bis 2.000 Access Points und WLAN-Gateways
- Zero-touch Deployment angeschlossener WLAN-Geräte
- Integrierte Hotspot-Funktionalität

Neu

LANCOM WLC-60



- Zentraler Firmware-Rollout, Monitoring & Management von 6 bis 60 Access Points und WLAN-Gateways
- Zero-touch Deployment angeschlossener WLAN-Geräte
- Integrierte Hotspot-Funktionalität

vRouter

LANCOM vRouter als Virtual WLAN-Controller (vWLC)

- Software-basierter WLAN-Controller für den Betrieb von bis zu 1.500 Access Points in einer virtualisierten Umgebung

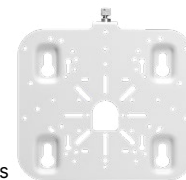


WLAN-Zubehör

Neu

LANCOM LX-7000 Universal Mount

- Universalkompatible Montageplatte für die LANCOM Access Points der LX-7000-Serie, kompatibel mit Bohr-löchern der Halterungen früherer LANCOM Access Points



Neu

LANCOM LX-7000 T-bar Mount

- Montage-Element für eine flexible und einfache Anbringung von LANCOM Access Points der LX-7000-Serie an Zwischendecken



Neu

LANCOM PoE++ 10G Injector

- 1-Port-PoE-Injektor mit Multi-Gigabit Ethernet-Unterstützung und Linkgeschwindigkeiten bis zu 10 GBit/s
- Stromversorgung von LANCOM Access Points über PoE, Unterstützung von PoE++ (IEEE 802.3bt bis 65W), abwärtskompatibel zu IEEE 802.3af/at



Neu

AirLancer SN-LAN-10G

- 10G-Überspannungsschutzadapter für die einfache Installation an LAN-Geräten mit RJ45-Anschluss
- Zuverlässig auch bei anspruchsvollen Temperaturen (-40 °C bis +85 °C)



AirLancer SurgeProtect

- Überspannungsschutzadapter zum Anschluss zwischen LANCOM Outdoor-WLAN-Antennen (ON) und Access Points



LANCOM Wall Mount (LN)

- Stabile Montageplatte zur Befestigung von LANCOM Access Points der LN- und LX-Serien sowie des LANCOM 750-5G
- Diebstahlsicherung durch 4-fachen Kensington-Lock und enthaltenem Vorhängeschloss



LANCOM IAP Mount

- Stabile Vorrichtung für die Mast- oder Hutschienenmontage von LANCOM Geräten mit IAP-Gehäuse



Weitere Montagevorrichtungen, Antennen, Netzteile und Kabel finden Sie unter: www.lancom-systems.de/produkte/wireless-lan/zubehoer

Software-Optionen

Mit den Software-Optionen statten Sie Ihre LANCOM Produkte mit vielfältigen Funktionen aus. Diese kosteneffizienten Upgrades erweitern die Einsatzmöglichkeiten Ihrer Geräte – ganz nach Ihren Bedürfnissen.

LANCOM Option **VPN**

Upgrade der Anzahl verfügbarer IPSec-VPN-Tunnel in SD-WAN Gateways*

LANCOM Option **BPjM Filter**

Upgrade für SD-WAN Gateways und WLAN-Controller um einen BPjM-Filter (Bundesprüfstelle für jugendgefährdende Medien)*

LANCOM Option **Content Filter**

Upgrade für SD-WAN Gateways und WLAN-Controller um eine kategorienbasierte Prüfung und Blockierung von Webseiten*

LANCOM Option **WLC Basic**

Upgrade für SD-WAN Gateways um WLAN-Controller-Funktionalität

LANCOM Option **WLC Upgrade**

Upgrade der Anzahl der vom WLAN-Controller verwaltbaren Access Points und WLAN-fähigen SD-WAN Gateways

LANCOM Option **High Availability Clustering**

Upgrade für SD-WAN Central Site Gateways, SD-WAN Gateways und WLAN-Controller zur Einrichtung hochverfügbarer Geräte-Cluster

LANCOM Option **AII-IP**

Upgrade zur Erweiterung von SD-WAN Gateways um professionelles Telefonie-Management

LANCOM Option **VoIP +10**

Upgrade für SD-WAN Gateways um 10 zusätzliche VoIP-Rufnummern (max. 40) und 10 zusätzliche SIP-Leitungen (max. 55)



LANCOM Option **Public Spot**

Upgrade für SD-WAN Gateways, WLAN-Controller und Access Points zur Einrichtung sicherer Gastzugänge

LANCOM Option **Public Spot PMS Accounting Plus**

Upgrade der LANCOM Public Spot Option zur Integration der Hotspot-Lösung in Hotelabrechnungssysteme (Property Management System, PMS)

* Diese Funktionen sind bereits in der LANCOM UF Full License der LANCOM R&S®Unified Firewalls enthalten.

Mehr Informationen zu allen Software-Optionen finden Sie unter: www.lancom-systems.de/produkte/software-optionen

Cloud-managed Hotspot

Die LANCOM Management Cloud (LMC) bietet die Möglichkeit, mit wenigen Klicks einen oder mehrere WLAN-Hotspots bereitzustellen. Anders als in einem nicht über die Cloud verwalteten Netzwerk ist hierfür kein zusätzliches Gateway oder ein WLAN-Controller mit LANCOM Public Spot Option mehr erforderlich – eine gültige LMC-Lizenz auf den am Hotspot beteiligten Geräten genügt.



LANCOM Services

Unsere Spezialisten helfen Ihnen gerne bei Netzwerkproblemen, -planungen und -optimierungen als auch dringenden Notfällen.

LANCOM Service **Consulting Day**

Beratung zur Netzwerkoptimierung inkl. Status-Quo- und Problem-Analyse sowie Investitionsplanung

LANCOM Service **WLAN Survey**

WLAN-Ausleuchtung mit Abschluss-Bericht zur Planung oder Optimierung von WLAN-Infrastrukturen

LANCOM Service **Config**

Individuelle Unterstützung bei der Anpassung Ihrer bestehenden Konfigurationen von LANCOM Produkten

LANCOM Service **Emergency Support**

Kurzfristiger, professioneller Remote-Notfall-Support mit einer gewöhnlichen Reaktionszeit von max. 30 Minuten

LANCOM Service **Extended Support Times**

Exklusive Remote-Support-Bereitschaft außerhalb der regulären Geschäftszeiten (ideal bei Wartungsarbeiten)

Weitere Informationen rund um den LANCOM Service & Support finden Sie unter:
www.lancom-systems.de/service-support

LANcare

Mit priorisierten Support-Zeiten, Austausch-Services und Security Updates bieten Ihnen die LANcare-Produkte alles, um Ihr Gerät oder Ihre Projekte für die gesamte Lebensdauer / Laufzeit zuverlässig abzusichern.

LANCOM Service **LANcare Basic**

Security Updates verlängert bis End of Life (EOL, min. 5 Jahre) und 5 Jahre Austausch-Service (Versand innerhalb von 5 Tagen)

LANCOM Service **LANcare Advanced**

Security Updates bis EOL (min. 5 Jahre) und 5 Jahre NBD-Vorabaustausch (Lieferung innerhalb eines Werktages)

LANCOM Service **LANcare Direct 10/5**

Direkter, priorisierter 10/5-Hersteller-Support und Security Updates für Geräte während der Laufzeit, 2 bis 4 Std. Erstreaktionszeiten

LANCOM Service **LANcare Direct Advanced 10/5**

Wie LANcare Direct 10/5, zusätzlich inkl. NBD-Vorabaustausch während der Laufzeit

LANCOM Service **LANcare Direct 24/7**

Direkter, priorisierter 10/5-Hersteller-Support inklusive 24/7-Notfall-Hotline und Security Updates, Erstreaktionszeit ab 30 Minuten

LANCOM Service **LANcare Direct Advanced 24/7**

Wie LANcare Direct 24/7, zusätzlich inkl. NBD-Vorabaustausch während der Laufzeit

LANCOM Service **LANcare NBD Replacement**

Next Business Day (NBD)-Vorabaustausch bei Defekt eines Switches mit Limited Lifetime Warranty bis EOL (max. 10 Jahre)

LANCOM Service **LANcare Premium Support 10/5**

Priorisierter 10/5-Hersteller-Support und Security Updates für Projekte, 2 bis 4 Std. Erstreaktionszeiten

LANCOM Service **LANcare Premium Support 24/7**

Priorisierter 10/5-Hersteller-Support inkl. 24/7-Notfall-Hotline und Security Updates für Projekte, Erstreaktionszeit ab 30 Min.

LANacademy

Netzwerkszenarien verstehen, aufbauen und pflegen muss keine Herausforderung sein. Wir statten Sie mit dem richtigen Know-how aus und machen Sie zum Profi für IT-Infrastrukturen. In den LANacademy Workshops erwerben Sie spezifisches Wissen direkt vom Hersteller und können dieses sofort in die Tat umsetzen. Die Workshops sind dabei optimal auf Fachhändler, Systemhaustechniker, Systemadministratoren und IT-Entscheider abgestimmt und flexibel durchführbar.

Unsere Schulungsformate im Überblick

- **Expert-led Classroom:** Klassisches Workshop-Format mit Trainern, Equipment und Teilnehmenden im LANCOM Training-Center oder für individuelle Workshops beim Kunden vor Ort
- **Expert-led Virtual Classroom:** Standortunabhängige Workshops mit Trainern und Equipment in einem Raum und Remote-Zuschaltung der Teilnehmenden
- **Web-based Training (WBT):** Standortunabhängiges und eigenverantwortliches Lernen mit exklusiven Materialien bei freier Zeiteinteilung

Wissen, das verbindet!

Gehen Sie gemeinsam mit uns den Weg zum echten LANCOM IT-Profil!

Mehr im Trainingsshop unter: lanacademy.lancom.de

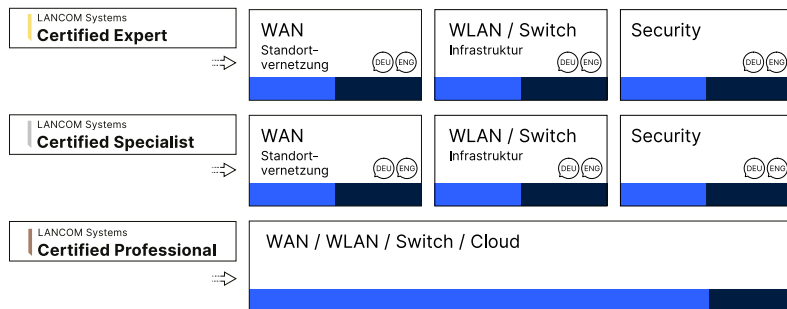


Das Workshop-Angebot

- **LANCOM Zertifizierungs-Workshops:** Aufeinander aufbauendes Know-how in Theorie und Praxis für die Realisierung von LANCOM Netzwerkinfrastrukturen, Zertifizierungen zum LANCOM Certified Professional, Specialist oder Expert im Rahmen der Workshops oder als separater Termin für eine Remote-Zertifizierung
- **LANCOM Technologie-Workshops** in den folgenden Varianten: Fundamental Workshops zur Vermittlung von technischen Basics, Focus Workshops für monothematisches, tiefgreifendes Wissen und Boot Camps (3-4 Std.) als ideale Orientierung für Neukunden
- **LANCOM Sales Workshops:** Vermittlung von lösungsorientierten Mehrwerten zur Vertriebsunterstützung und Erhöhung der Verkaufschancen bei Kundengesprächen für Sales- und Presales-Mitarbeitende, inkl. Zertifizierungen als LANCOM Certified Specialist Sales / Presales oder LANCOM Certified Professional Sales
- **LANCOM Knowledge Events:** LANUpdate als Roadshow rund um LANCOM Produkte, Lösungen und Trends sowie Azubi-Workshops als Einführung in die Konfiguration von LANCOM Geräten



Zertifizierungs-Workshop



Sales Workshops

